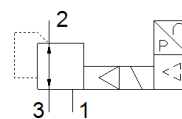
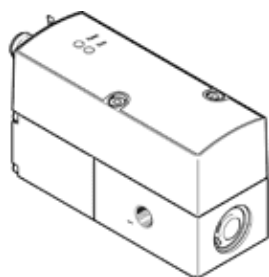


# réducteur de pression proportionnelle VPPM-6F-L-1-F-0L10H-LK-S1

N° de pièce: 8031109

FESTO



## Fiche technique

| Caractéristique                                   | Valeur   |
|---|--|
| Diamètre nominal alimentation                     | 6 mm   |
| Diamètre nominal échappement                      | 4,5 mm   |
| Mode d'actionnement                               | électrique   |
| Principe d'étanchéité                             | mou (joint)  |
| Position de montage                               | indifférent  |
| Conception  | Vanne de commande à diaphragme piloté  |
| Résistance aux courts-circuits                    | pour toutes les connexions électriques   |
| Consigne de sécurité                              | Position de sécurité VPPM : En cas de rupture du câble d'alimentation, la pression de sortie est maintenue sans régulation.  |
| Protection contre les inversions de polarité      | pour toutes les connexions électriques   |
| Type de rappel                                    | Ressort mécanique  |
| Type de commande                                  | piloté   |
| Fonction de distributeur                          | Manodétendeur proportionnel 3 voies  |
| Type d'affichage                                  | LED  |
| Plage de réglage de pression MPa                  | 0,01 ... 1 MPa   |
| Plage de réglage de pression                      | 0,1 ... 10 bar   |
| Pression d'entrée 1                               | 0 ... 11 bar   |
| Pression d'alimentation 1 MPa                     | 0 ... 1,1 MPa  |
| Hystérésis de pression max.                       | 0,05 bar   |
| Débit nominal normal                              | 1.400 l/min  |
| Plage de tension de service CC                    | 18 ... 30 V  |
| Consommation de courant max.                      | 300 mA   |
| Facteur de marche                                 | 100 %  |
| Puissance électrique max. absorbée                | 7 W  |
| Protocole   | I-Port<br>IO-Link  |
| Ondulation résiduelle                             | 10 %   |
| Fluide de service                                 | Air comprimé selon ISO8573-1:2010 [7:4:4]<br>Gaz inertes   |
| Note sur le fluide de commande et de pilotage     | Fonctionnement avec lubrification impossible   |
| Agrément  | RCM Mark<br>c UL us - Listed (OL)  |
| Symbole KC  | KC-EMV   |
| Marque CE (voir déclaration de conformité)        | selon la directive européenne CEM<br>Selon la directive 2011/65/UE relative à la limitation de l'utilisation de certaines substances dangereuses dans les équipements électriques et électroniques |
| Marquage UKCA (voir la déclaration de conformité) | selon les prescriptions UK pour la CEM<br>selon les prescriptions UK RoHS  |
| Certificat entité exposante                       | UL E322346   |
| Classe de résistance à la corrosion KBK           | 2 - Effets de corrosion moyens   |
| Conformité PWIS                                   | VDMA24364-B1/B2-L  |
| Température du fluide                             | 10 ... 50 °C   |
| Degré de protection                               | IP65   |
| Température ambiante                              | 0 ... 60 °C  |
| Poids du produit                                  | 400 g  |
| Linéarité   | 1 %FS  |

| Caractéristique                                | Valeur  |
|--|---|
| Hystérésis                                     | 0,5 %FS   |
| Répétabilité                                   | 0,5 %FS   |
| Précision totale                               | 1,25 %FS  |
| Coefficient de température                     | 0,04 %/K  |
| Précision de répétitivité FS                   | 0,5 %   |
| IO-Link, protocole                             | Device V 1.1  |
| IO-Link, mode communication                    | COM1 (4,8 kBaud), COM2 (38,4 kBaud), COM3 (230,4 kBaud) |
| IO-Link, type de port                          | A   |
| IO-Link, largeur des données de traitement OUT | 2 Byte  |
| IO-Link, largeur des données de traitement IN  | 2 Byte  |
| IO-Link, temps de cycle minimum                | 0,5 ms  |
| Mode de fixation                               | à trou débouchant<br>avec accessoires<br>au choix :     |
| Raccord pneumatique 1                          | Embase  |
| Raccord pneumatique 2                          | Embase  |
| Raccord pneumatique 3                          | Embase  |
| Note sur la matière                            | Conforme RoHS   |
| Matériau corps                                 | Alliage d'aluminium<br>anodisé                          |