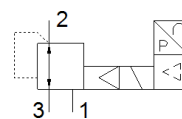
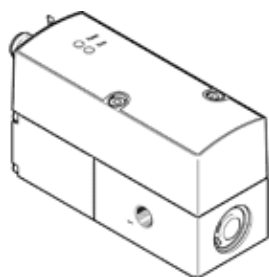


# réducteur de pression proportionnelle VPPM-6L-L-1-G18-0L6H-LK-S1

N° de pièce: 8024259

FESTO



## Fiche technique

Caractéristique	Valeur
Diamètre nominal alimentation	6 mm
Diamètre nominal échappement	4,5 mm
Mode d'actionnement	électrique
Principe d'étanchéité	mou (joint)
Position de montage	indifférent
Conception	Vanne de commande à diaphragme piloté
Résistance aux courts-circuits	pour toutes les connexions électriques
Consigne de sécurité	Position de sécurité VPPM : En cas de rupture du câble d'alimentation, la pression de sortie est maintenue sans régulation.
Protection contre les inversions de polarité	pour toutes les connexions électriques
Type de rappel	Ressort mécanique
Type de commande	piloté
Fonction de distributeur	Manodétendeur proportionnel 3 voies
Type d'affichage	LED
Plage de réglage de pression MPa	0,006 ... 0,6 MPa
Plage de réglage de pression	0,06 ... 6 bar
Pression d'entrée 1	0 ... 8 bar
Pression d'alimentation 1 MPa	0 ... 0,8 MPa
Hystérésis de pression max.	0,03 bar
Débit nominal normal	900 l/min
Plage de tension de service CC	18 ... 30 V
Consommation de courant max.	300 mA
Facteur de marche	100 %
Puissance électrique max. absorbée	7 W
Protocole	I-Port IO-Link
Ondulation résiduelle	10 %
Fluide de service	Air comprimé selon ISO8573-1:2010 [7:4:4] Gaz inertes
Note sur le fluide de commande et de pilotage	Fonctionnement avec lubrification impossible
Agrément	RCM Mark c UL us - Listed (OL)
Symbole KC	KC-EMV
Marque CE (voir déclaration de conformité)	selon la directive européenne CEM Selon la directive 2011/65/UE relative à la limitation de l'utilisation de certaines substances dangereuses dans les équipements électriques et électroniques
Marquage UKCA (voir la déclaration de conformité)	selon les prescriptions UK pour la CEM selon les prescriptions UK RoHS
Certificat entité exposante	UL E322346
Classe de résistance à la corrosion KBK	2 - Effets de corrosion moyens
Conformité PWIS	VDMA24364-B1/B2-L
Température du fluide	10 ... 50 °C
Degré de protection	IP65
Température ambiante	0 ... 60 °C
Poids du produit	400 g
Linéarité	1 %FS

Caractéristique	Valeur
Hystérésis	0,5 %FS
Répétabilité	0,5 %FS
Précision totale	1,25 %FS
Coefficient de température	0,04 %/K
Précision de répétitivité FS	0,5 %
IO-Link, protocole	Device V 1.1
IO-Link, mode communication	COM1 (4,8 kBaud), COM2 (38,4 kBaud), COM3 (230,4 kBaud)
IO-Link, type de port	A
IO-Link, largeur des données de traitement OUT	2 Byte
IO-Link, largeur des données de traitement IN	2 Byte
IO-Link, temps de cycle minimum	0,5 ms
Mode de fixation	à trou débouchant avec accessoires au choix :
Raccord pneumatique 1	G1/8
Raccord pneumatique 2	G1/8
Raccord pneumatique 3	G1/8
Note sur la matière	Conforme RoHS
Matériau corps	Alliage d'aluminium anodisé