

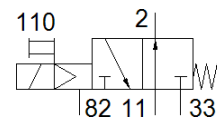
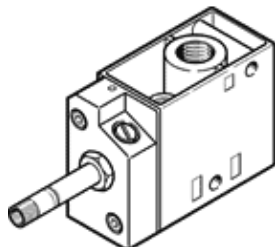
électrodistributeur MOFH-3-1/8

N° de pièce: 7877

FESTO

avec commande auxiliaire manuelle, sans bobine et sans connecteur femelle.

Bobine et connecteur femelle doivent être commandés séparément.



Fiche technique

| Caractéristique | Valeur |
|---|--|
| Fonction de distributeur | 3/2 monostable, ouvert |
| Mode d'actionnement | électrique |
| Largeur | 26 mm |
| Débit nominal normal | 500 l/min |
| Pression de service MPa | 0,15 ... 0,8 MPa |
| Pression de service | 1,5 ... 8 bar |
| Conception | Siège plat |
| Type de rappel | Ressort mécanique |
| Agrément | c UL us - Recognized (OL) |
| Degré de protection | IP65 |
| Diamètre nominal | 5 mm |
| Dimension modulaire | 27 mm |
| Fonction d'échappement | réglable |
| Principe d'étanchéité | mou (joint) |
| Position de montage | indifférent |
| Commande manuelle auxiliaire | bistable |
| Type de commande | piloté |
| Sens d'écoulement | irréversible |
| Chevauchement | recouvrement négatif |
| Temps de commutation Arrêt | 29 ms |
| Temps de commutation Marche | 9 ms |
| Impulsion de test positif max. avec signal 0 | 2.200 µs |
| Impulsion de test négatif max. avec signal 1 | 3.700 µs |
| Caractéristiques de bobine | Voir bobines, à commander séparément |
| Fluide de service | Air comprimé selon ISO8573-1:2010 [7:4:4] |
| Note sur le fluide de commande et de pilotage | Fonctionnement avec lubrification possible (nécessaire pour un fonctionnement ultérieur) |
| Classe de résistance à la corrosion KBK | 1 - Faibles effets de corrosion |
| Conformité PWIS | VDMA24364-B1/B2-L |
| Température de stockage | -20 ... 60 °C |
| Température du fluide | -10 ... 60 °C |
| Température ambiante | -5 ... 40 °C |
| Poids du produit | 240 g |
| Connexion électrique | par bobine F, à commander séparément |
| Mode de fixation | sur barrette de raccordement à trou débouchant au choix : |
| Raccord d'échappement de pilotage 82 | M5 |
| Raccord pneumatique 1 | G1/8 |
| Raccord pneumatique 2 | G1/8 |
| Raccord pneumatique 3 | G1/8 |
| Raccord pneumatique 33 | G1/8 |
| Note sur la matière | Conforme RoHS |
| Matériau joints | NBR |
| Matériau corps | Aluminium moulé sous pression |