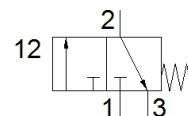
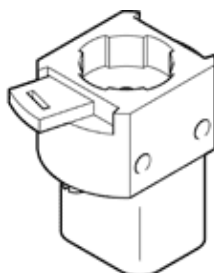


distributeur pour montage en panneau SV-3-M5

N° de pièce: 6817

FESTO

Ce type peut être utilisé pour le vide. Raccordement du vide en 1 (P).



Fiche technique

Caractéristique	Valeur
Fonction de distributeur	3/2 monostable, fermé
Mode d'actionnement	manuel
Débit nominal normal	65 l/min
Pression de service MPa	-0,095 ... 0,8 MPa
Pression de service	-0,95 ... 8 bar
Conception	Soupape à siège avec ressort de rappel
Type de rappel	Ressort mécanique
Diamètre nominal	2 mm
Principe d'étanchéité	mou (joint)
Position de montage	indifférent
Type de commande	direct
Sens d'écoulement	irréversible
Chevauchement	recouvrement positif
Fluide de service	Air comprimé selon ISO8573-1:2010 [7:4:4]
Conformité PWIS	VDMA24364-B1/B2-L
Température ambiante	-10 ... 60 °C
Poussée	12 N
Poids du produit	40 g
Mode de fixation	Montage sur face avant à trou débouchant
Raccord pneumatique 1	M5
Matériau joints	NBR
Matériau corps	Plastique Laiton