

distributeur à poussoir

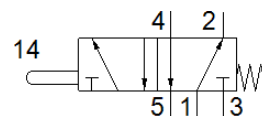
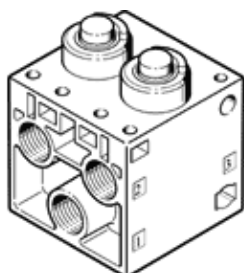
V-5-1/4-B

N° de pièce: 6809

FESTO

fermé au repos.

Ce type peut être utilisé pour le vide. Raccordement du vide en 1 (P).



Fiche technique

Caractéristique	Valeur
Fonction de distributeur	5/2, monostable
Mode d'actionnement	mécanique
Débit nominal normal	550 l/min
Pression de service	-0,95 ... 10 bar
Conception	Siège plat
Diamètre nominal	7 mm
Type de commande	direct
Conformité PWIS	VDMA24364-B1/B2-L
Température ambiante	-10 ... 60 °C
Poussée	182 N
Poids du produit	240 g
Mode de fixation	à trou débouchant
Raccord pneumatique 1	G1/4
Raccord pneumatique 2	G1/4
Raccord pneumatique 3	G1/4
Raccord pneumatique 4	G1/4
Raccord pneumatique 5	G1/4
Matériau joints	NBR
Matériau corps	Aluminium moulé sous pression