

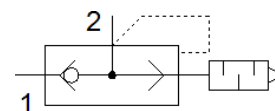
# soupape d'échappement rapide SEU-3/8

N° de pièce: 6755

FESTO

avec silencieux.

mesuré à une distance de 1 m sous 6 bar par rapport l'atmosphère.



## Fiche technique

Caractéristique	Valeur
Fonction de distributeur	Echappement rapide
Raccord pneumatique 1	G3/8
Raccord pneumatique 2	G3/8
Mode de fixation	vissable
Débit nominal d'échappement 0,6->0,5 MPa (6->5 bar, 87->72,5 psi)	2.280 l/min
Débit normal, échappement 0,6->0 MPa (6->0 bar, 87->0 psi)	4.680 l/min
Débit nominal normal, mise sous pression 0,6->0,5 MPa (6->5 bar, 87->72,5 psi)	2.880 l/min
Pression de service	0,2 ... 10 bar
Température ambiante	-20 ... 75 °C
Matériau corps	Aluminium moulé sous pression
Fluide de service	Air comprimé selon ISO8573-1:2010 [7:-:-]
Diamètre nominal	11 mm
Position de montage	indifférent
Note sur le fluide de commande et de pilotage	Fonctionnement avec lubrification possible (nécessaire pour un fonctionnement ultérieur)
Conformité PWIS	VDMA24364-B1/B2-L
Température du fluide	-20 ... 75 °C
Niveau de pression sonore	83 dB(A)
Poids du produit	160 g
Matériau joints	NBR