

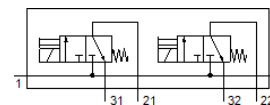
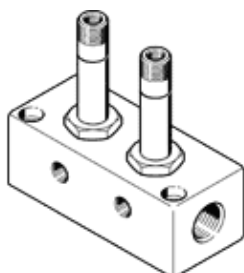
électro distributeur

BMCH-2-3-1/8

N° de pièce: 6686

FESTO

Ce type peut être utilisé pour le vide.



Fiche technique

Caractéristique	Valeur
Fonction de distributeur	2x3/2 monostable, fermé
Mode d'actionnement	électrique
Débit nominal normal	160 l/min
Pression de service MPa	-0,095 ... 0,7 MPa
Pression de service	-0,95 ... 7 bar
Conception	Soupape à siège avec ressort de rappel
Type de rappel	Ressort mécanique
Degré de protection	IP65
Diamètre nominal	2,5 mm
Principe d'étanchéité	mou (joint)
Nombre max. d'emplacements de distributeurs	2
Type de commande	direct
Puissance absorbée à l'appel	30 W
Puissance absorbée au maintien	22 W
Fluide de service	Air comprimé selon ISO8573-1:2010 [7:4:4]
Note sur le fluide de commande et de pilotage	Fonctionnement avec lubrification possible (nécessaire pour un fonctionnement ultérieur)
Conformité PWIS	VDMA24364-B2-L
Température du fluide	-10 ... 60 °C
Température ambiante	-5 ... 40 °C
Poids du produit	680 g
Connexion électrique	Connecteur mâle
Mode de fixation	à trou débouchant
Raccord pneumatique 1	G1/4
Raccord pneumatique 2	G1/8
Raccord pneumatique 3	G1/8
Matériau corps	Aluminium