

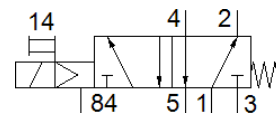
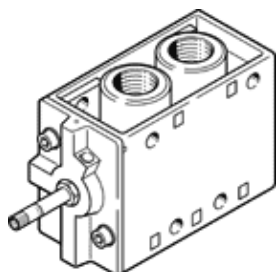
électrodistributeur MFH-5-1/2

N° de pièce: 6420

FESTO

avec commande auxiliaire manuelle, sans bobine et sans connecteur femelle.

Bobine et connecteur femelle doivent être commandés séparément.



Fiche technique

Caractéristique	Valeur
Fonction de distributeur	5/2, monostable
Mode d'actionnement	électrique
Largeur	52 mm
Débit nominal normal	3.700 l/min
Pression de service MPa	0,2 ... 0,8 MPa
Pression de service	2 ... 8 bar
Conception	Siège plat
Type de rappel	Ressort mécanique
Agrément	c UL us - Recognized (OL)
Degré de protection	IP65
Diamètre nominal	14 mm
Dimension modulaire	69 mm
Fonction d'échappement	réglable
Principe d'étanchéité	mou (joint)
Position de montage	indifférent
Commande manuelle auxiliaire	bistable
Type de commande	piloté
Sens d'écoulement	irréversible
Chevauchement	recouvrement négatif
Valeur b	0,32
Temps de commutation Arrêt	150 ms
Temps de commutation Marche	21 ms
Impulsion de test positif max. avec signal 0	2.200 µs
Impulsion de test négatif max. avec signal 1	3.700 µs
Caractéristiques de bobine	Voir bobines, à commander séparément
Fluide de service	Air comprimé selon ISO8573-1:2010 [7:4:4]
Note sur le fluide de commande et de pilotage	Fonctionnement avec lubrification possible (nécessaire pour un fonctionnement ultérieur)
Classe de résistance à la corrosion KBK	1 - Faibles effets de corrosion
Conformité PWIS	VDMA24364-B1/B2-L
Température de stockage	-20 ... 60 °C
Température du fluide	-10 ... 60 °C
Température ambiante	-5 ... 40 °C
Poids du produit	1.135 g
Connexion électrique	par bobine F, à commander séparément
Mode de fixation	sur barrette de raccordement à trou débouchant au choix :
Raccord d'échappement de pilotage 84	M5
Raccord pneumatique 1	G1/2
Raccord pneumatique 2	G1/2
Raccord pneumatique 3	G1/2
Raccord pneumatique 4	G1/2

Caractéristique	Valeur
Raccord pneumatique 5	G1/2
Note sur la matière	Conforme RoHS
Matériau joints	NBR TPE-U(PU)
Matériau corps	Aluminium moulé sous pression