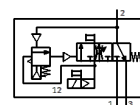
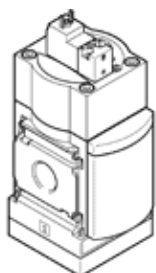


# distributeur de mise en pression et d'échappement rapide

## MS6-SV-1/2-C-10V24P

N° de pièce: 589250

FESTO



### Fiche technique

Caractéristique	Valeur
Série	MS
Taille	6
Dimension modulaire	62 mm
Fonction de sécurité	Echappement Prévention d'une mise en marche intempestive (mise sous pression)
Niveau de performance (PL)	Mise à l'échappement/Catégorie 1, Niveau de performance PL c Prévention d'une mise en marche intempestive (mise sous pression)/catégorie 1, Niveau de performance PL c
Remarque sur la dynamisation forcée	fréquence de commutation min. 1/mois
Conception	Piston tiroir
Sans recouvrement	oui
Mode d'actionnement	électrique
Alimentation en air de pilotage	interne
Principe d'étanchéité	mou (joint)
Fonction d'échappement	non réglable
Commande manuelle auxiliaire	Sur électrodistributeurs : monostable, bistable avec distributeur de mise en pression et d'échappement : bistable, retour automatique
Type de rappel	Ressort mécanique
Type de commande	piloté
Fonction de distributeur	3/2 monostable, fermé Fonction de mise sous pression
Pression de service MPa	0,3 ... 1 MPa
Pression de service	3 ... 10 bar
Valeur C	23,2 l/sbar
Valeur b	0,4
Débit nominal normal	5.700 l/min
Débit normal, échappement 0,6->0 MPa (6->0 bar, 87->0 psi)	7.600 l/min
Temps de commutation Arrêt	65 ms
Temps de commutation Marche	370 ms
Facteur de marche	100 %
Caractéristiques de bobine	24 V DC : 1,8 W
Variations de tension admissibles	+/- 10 %
Fluide de service	Air comprimé selon ISO8573-1:2010 [7:4:4]
Note sur le fluide de commande et de pilotage	Fonctionnement avec lubrification possible (nécessaire pour un fonctionnement ultérieur)
Classe de résistance à la corrosion KBK	2 - Effets de corrosion moyens
Note sur la matière	Conforme RoHS
Conformité PWIS	VDMA24364-B1/B2-L
Degré de protection	IP65 avec connecteur femelle
Température du fluide	0 ... 60 °C
Température ambiante	0 ... 60 °C
Température de stockage	-10 ... 60 °C
Résistance aux chocs	Essai de chocs avec degré de sévérité 2 selon FN 942017-5 et EN 60068-2-27

Caractéristique	Valeur
Résistance aux vibrations	Test d'application de transport au niveau de sévérité 2 selon FN 942017-4 et EN 60068-2-6
Marque CE (voir déclaration de conformité)	selon la directive européenne sur les machines
Innocuité alimentaire	voir Informations complémentaires sur les matériaux
Mode de fixation	Pose de conduites avec accessoires au choix :
Position de montage	indifférent
Poids du produit	886 g
Raccord pneumatique 1	G1/2
Raccord pneumatique 2	G1/2
Raccord pneumatique 3	G3/4
Connexion électrique	à 4 pôles selon IEC 61076-2-101
Matériau corps	Aluminium moulé sous pression
Matériau joints	NBR
Matériau tige de piston	Acier fortement allié inoxydable