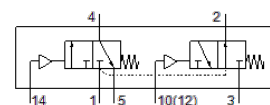


distributeur pneumatique VUWS-LT20-T32H-M-G18

N° de pièce: 577531

FESTO



Fiche technique

Caractéristique	Valeur
Fonction de distributeur	2x3/2 monostable, ouvert/fermé
Mode d'actionnement	pneumatique
Taille de distributeur	21 mm
Débit nominal normal	600 l/min
Pression de service MPa	-0,09 ... 1 MPa
Pression de service	-0,9 ... 10 bar
Conception	Siège plat
Type de rappel	Ressort mécanique
Agrément	c UL us - Recognized (OL)
Diamètre nominal	5,2 mm
Fonction d'échappement	réglable
Principe d'étanchéité	mou (joint)
Position de montage	indifférent
Commande manuelle auxiliaire	pas de
Type de commande	direct
Alimentation en air de pilotage	interne
Sens d'écoulement	irréversible
Chevauchement	recouvrement négatif
Pression de pilotage MPa	0,15 ... 1 MPa
Pression de commande	1,5 ... 10 bar
Temps de commutation Arrêt	19 ms
Temps de commutation Marche	6 ms
Fluide de service	Air comprimé selon ISO8573-1:2010 [7:4:4]
Note sur le fluide de commande et de pilotage	Fonctionnement avec lubrification possible (nécessaire pour un fonctionnement ultérieur)
Résistance aux vibrations	Test d'application de transport au niveau de sévérité 2 selon FN 942017-4 et EN 60068-2-6
Résistance aux chocs	Essai de chocs avec degré de sévérité 2 selon FN 942017-5 et EN 60068-2-27
Classe de résistance à la corrosion KBK	2 - Effets de corrosion moyens
Conformité PWIS	VDMA24364-B1/B2-L
Température du fluide	-10 ... 60 °C
Fluide de commande	Air comprimé selon ISO8573-1:2010 [7:4:4]
Température ambiante	-5 ... 60 °C
Poids du produit	190 g
Mode de fixation	sur barrette de raccordement à trou débouchant au choix :
Raccord orifice de ventilation	non canalisé
Air de pilotage port 10	M5
Raccord de pilotage 14	M5
Raccord pneumatique 1	G1/8
Raccord pneumatique 2	G1/8
Raccord pneumatique 3	G1/8
Note sur la matière	Conforme RoHS
Matériau joints	HNBR

Caractéristique	Valeur
	NBR TPE-U(PU)
Matériau corps	Aluminium moulé sous pression peint
Matériau vis	Acier galvanisé