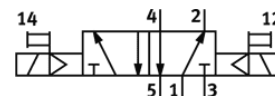
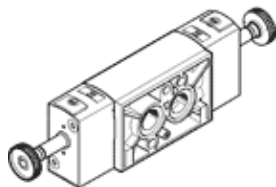


électrodistributeur VSNC-FT-B52-D-N14-FN

N° de pièce: 577280

FESTO

Distributeur NAMUR 1/4", bistable, système d'induit FN; distributeur à clapet.



Fiche technique

| Caractéristique | Valeur |
|---|--|
| Fonction de distributeur | 5/2 bistable |
| Mode d'actionnement | électrique |
| Largeur | 32 mm |
| Débit nominal normal | 1.000 l/min |
| Pression de service MPa | 0,15 ... 0,8 MPa |
| Pression de service | 1,5 ... 8 bar |
| Conception | Siège plat |
| Certificat entité exposante | DNVGL-TAA000011J |
| Fonction d'échappement | réglable |
| Principe d'étanchéité | mou (joint) |
| Position de montage | indifférent |
| Conforme à la norme | VDI/VDE 3845 (NAMUR) |
| Commande manuelle auxiliaire | bistable Monostable |
| Type de commande | piloté |
| Alimentation en air de pilotage | interne |
| Sens d'écoulement | irréversible |
| Chevauchement | recouvrement négatif |
| Indication de l'état du signal | avec accessoires |
| Valeur b | 0,24 |
| Valeur C | 4,6 l/sbar |
| Temps de commutation Inversion | 16 ms |
| Facteur de marche | 100 % |
| Caractéristiques de bobine | Voir bobines, à commander séparément |
| Fluide de service | Air comprimé selon ISO8573-1:2010 [7:4:4] |
| Note sur le fluide de commande et de pilotage | Fonctionnement avec lubrification possible (nécessaire pour un fonctionnement ultérieur) |
| Classe de résistance à la corrosion KBK | 2 - Effets de corrosion moyens |
| Conformité PWIS | VDMA24364-B2-L |
| Température du fluide | -20 ... 60 °C |
| Température ambiante | -20 ... 60 °C |
| Poids du produit | 445 g |
| Mode de fixation | à trou débouchant |
| Raccord orifice de ventilation | non canalisé |
| Raccord pneumatique 1 | 1/4 NPT |
| Raccord pneumatique 2 | Schéma des connexions NAMUR |
| Raccord pneumatique 3 | 1/4 NPT |
| Raccord pneumatique 4 | Schéma des connexions NAMUR |
| Raccord pneumatique 5 | 1/4 NPT |
| Note sur la matière | Conforme RoHS |
| Matériau joints | NBR |
| Matériau corps | Alliage d'aluminium |
| Matériau vis | Acier galvanisé |