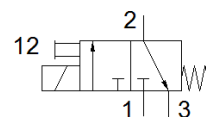
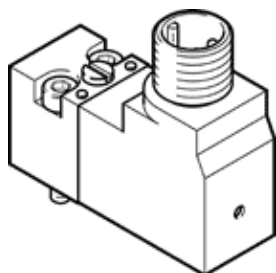


# électrodistributeur VSCS-B-M32-MD-WA-1R3

N° de pièce: 573215

FESTO



## Fiche technique

Caractéristique	Valeur
Fonction de distributeur	3/2 monostable, fermé
Mode d'actionnement	électrique
Largeur	15 mm
Débit nominal normal	18 l/min
Pression de service MPa	0 ... 1 MPa
Pression de service	0 ... 10 bar 0 ... 145 psi
Type de rappel	Ressort mécanique
Agrément	c UL us - Recognized (OL)
Degré de protection	IP65
Principe d'étanchéité	mou (joint)
Position de montage	indifférent
Conforme à la norme	ISO 15218
Commande manuelle auxiliaire	bistable Monostable
Type de commande	direct
Sens d'écoulement	irréversible
Chevauchement	recouvrement négatif
Remarque sur la dynamisation forcée	Fréquence de commutation au moins une fois par semaine
Temps de commutation Arrêt	6 ms
Temps de commutation Marche	6 ms
Facteur de marche	100 %
Impulsion de test positif max. avec signal 0	1.800 µs
Impulsion de test négatif max. avec signal 1	800 µs
Caractéristiques de bobine	24 V DC : 1,8 W
Variations de tension admissibles	-15 % / +10 %
Fluide de service	Air comprimé selon ISO8573-1:2010 [7:4:4]
Note sur le fluide de commande et de pilotage	Fonctionnement avec lubrification possible (nécessaire pour un fonctionnement ultérieur)
Résistance aux vibrations	Test d'application de transport au niveau de sévérité 2 selon FN 942017-4 et EN 60068-2-6
Résistance aux chocs	Essai de chocs avec degré de sévérité 2 selon FN 942017-5 et EN 60068-2-27
Classe de résistance à la corrosion KBK	2 - Effets de corrosion moyens
Conformité PWIS	VDMA24364-C1-L
Température du fluide	-10 ... 50 °C
Température ambiante	-10 ... 50 °C
Connexion électrique	M12x1 selon IEC 61076-2-101
Raccord pneumatique 1	Embase
Raccord pneumatique 2	Embase
Raccord pneumatique 3	Embase
Note sur la matière	Conforme RoHS
Matériau joints	NBR