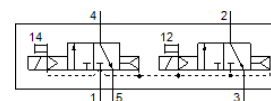


électro distributeur VSVA-B-T32C-AD-D2-1R5L

N° de pièce: 566990

FESTO



Fiche technique

Caractéristique	Valeur
Fonction de distributeur	2x3/2 monostable, fermé
Mode d'actionnement	électrique
Largeur	52 mm
Débit nominal normal	2.200 l/min
Pression de service MPa	0,3 ... 1 MPa
Pression de service	3 ... 10 bar
Conception	Piston tiroir
Type de rappel	Ressort pneumatique
Agrément	C-Tick c CSA us (OL) c UL us - Recognized (OL)
Symbole KC	KC-EMV
Marque CE (voir déclaration de conformité)	selon la directive européenne CEM
Marquage UKCA (voir la déclaration de conformité)	selon les prescriptions UK pour la CEM selon les prescriptions UK RoHS
Degré de protection	IP65 NEMA 4
Diamètre nominal	15 mm
Dimension modulaire	59 mm
Fonction d'échappement	réglable via une embase avec limiteur de débit via une embase unitaire
Principe d'étanchéité	mou (joint)
Position de montage	indifférent
Conforme à la norme	ISO 5599-1
Commande manuelle auxiliaire	bistable Monostable
Type de commande	piloté
Alimentation en air de pilotage	interne
Sens d'écoulement	irréversible
Chevauchement	recouvrement positif
Indication de l'état du signal	LED
Débit du distributeur	3.000 l/min
Débit distributeur sur embase unitaire	2.000 l/min
Débit distributeur à enchaînement pneumatique	2.200 l/min
Temps de commutation Arrêt	35 ms
Temps de commutation Marche	20 ms
Facteur de marche	100 %
Impulsion de test positif max. avec signal 0	1.000 µs
Impulsion de test négatif max. avec signal 1	3.500 µs
Courant d'appel nominal par bobine	165 mA jusqu'à 30 ms
Courant nominal pour réduction de courant	35 mA après 30 ms
Caractéristiques de bobine	24 V DC : 4,6 W
Variations de tension admissibles	+/- 10 %
Fluide de service	Air comprimé selon ISO8573-1:2010 [7:4:4]

Caractéristique	Valeur
Note sur le fluide de commande et de pilotage	Fonctionnement avec lubrification possible (nécessaire pour un fonctionnement ultérieur)
Résistance aux vibrations	Test d'application de transport au niveau de sévérité 2 selon FN 942017-4 et EN 60068-2-6
Résistance aux chocs	Essai de chocs avec degré de sévérité 2 selon FN 942017-5 et EN 60068-2-27
Classe de résistance à la corrosion KBK	0 - Aucun effet de corrosion
Conformité PWIS	VDMA24364-B1/B2-L
Température du fluide	-5 ... 50 °C
Humidité relative de l'air	0 - 90 %
Fluide de commande	Air comprimé selon ISO8573-1:2010 [7:4:4]
Température ambiante	-5 ... 50 °C
Poids du produit	740 g
Connexion électrique	à 3 pôles M12x1 Connecteur central Forme ronde
Mode de fixation	sur embase
Raccord pneumatique 1	Embase de taille 2 selon ISO 5599-1
Raccord pneumatique 2	Embase de taille 2 selon ISO 5599-1
Raccord pneumatique 3	Embase de taille 2 selon ISO 5599-1
Raccord pneumatique 4	Embase de taille 2 selon ISO 5599-1
Raccord pneumatique 5	Embase de taille 2 selon ISO 5599-1
Note sur la matière	Conforme RoHS
Matériau joints	FPM HNBR NBR
Matériau corps	Aluminium moulé sous pression PA
Matériau vis	Acier zingué