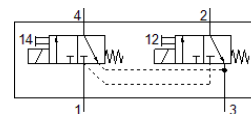
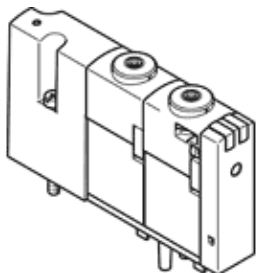


électro distributeur VOVC-BT-T32C-MT-F-1T1

N° de pièce: 565450

FESTO



Fiche technique

Caractéristique	Valeur
Fonction de distributeur	2x3/2 monostable, fermé
Mode d'actionnement	électrique
Taille de distributeur	10 mm
Pression de service MPa	0 ... 0,8 MPa
Pression de service	0 ... 8 bar 0 ... 116 psi
Conception	Soupape à siège avec ressort de rappel
Type de rappel	Ressort mécanique
Degré de protection	IP40
Agrément	c UL us - Recognized (OL)
Diamètre nominal	0,65 mm
Fonction d'échappement	non réglable
Principe d'étanchéité	mou (joint)
Position de montage	indifférent
Commande manuelle auxiliaire	bistable Monostable
Type de commande	direct
Sens d'écoulement	irréversible
Chevauchement	recouvrement négatif
Indication de l'état du signal	LED
Valeur b	0,24
Valeur C	0,048 l/sbar
Débit du distributeur	10 l/min
Débit distributeur à enchaînement pneumatique	10 l/min
Temps de commutation Arrêt	4,7 ms
Temps de commutation Marche	5,2 ms
Impulsion de test positif max. avec signal 0	600 µs
Impulsion de test négatif max. avec signal 1	800 µs
Caractéristiques de bobine	24 V CC : Phase à faible intensité 0,3 W, phase à haute intensité 1,0 W
Variations de tension admissibles	+/- 10 %
Fluide de service	Air comprimé selon ISO8573-1:2010 [7:4:4]
Note sur le fluide de commande et de pilotage	Fonctionnement avec lubrification possible (nécessaire pour un fonctionnement ultérieur)
Classe de résistance à la corrosion KBK	1 - Faibles effets de corrosion
Conformité PWIS	VDMA24364-B2-L
Température du fluide	-5 ... 50 °C
Fluide de commande	Air comprimé selon ISO8573-1:2010 [7:4:4]
Température ambiante	-5 ... 50 °C
Poids du produit	30 g
Connexion électrique	par embase
Raccord pneumatique 1	Embase
Raccord pneumatique 2	Embase
Raccord pneumatique 3	Embase
Raccord pneumatique 4	Embase
Note sur la matière	Conforme RoHS
Matériau joints	NBR PU
Matériau corps	renforcé PA