

distributeur à manette

VHEM-L-M52-E-G14

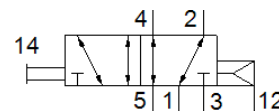
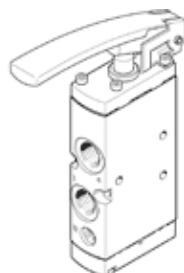
N° de pièce: 563980

Produit de fin de série

FESTO

Ce type peut être utilisé pour le vide.

Modèle en fin de vie. Disponible jusqu'en 2019. Voir le portail Support & Téléchargements pour des produits de remplacement.



Fiche technique

Caractéristique	Valeur
Fonction de distributeur	5/2, monostable
Mode d'actionnement	manuel
Largeur	25 mm
Débit nominal normal	1.000 l/min
Pression de service	-0,95 ... 10 bar
Conception	Piston tiroir
Type de rappel	Ressort pneumatique
Diamètre nominal	6 mm
Instructions d'utilisation	Pilotage manuel uniquement
Type de commande	direct
Pression de commande	2,5 ... 10 bar
Fluide de service	Air comprimé selon ISO8573-1:2010 [7:-:-]
Note sur le fluide de commande et de pilotage	Fonctionnement avec lubrification possible (nécessaire pour un fonctionnement ultérieur)
Classe de résistance à la corrosion KBK	2 - Effets de corrosion moyens
Température du fluide	-10 ... 60 °C
Température ambiante	-10 ... 60 °C
Poussée	23,8 N
Poids du produit	336 g
Mode de fixation	à trou débouchant
Raccord pneumatique 1	G1/4
Raccord pneumatique 2	G1/4
Raccord pneumatique 3	G1/4
Raccord pneumatique 4	G1/4
Raccord pneumatique 5	G1/4
Note sur la matière	Conforme RoHS
Material seals	NBR
Material housing	Alliage d'aluminium anodisé