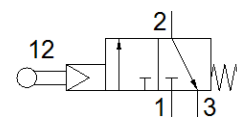


vanne à boisseau sphérique VMEM-BTC-M32C-M-G18

N° de pièce: 563772

FESTO



Fiche technique

Caractéristique	Valeur
Fonction de distributeur	3/2 monostable, fermé
Mode d'actionnement	mécanique
Largeur	20 mm
Débit nominal normal	500 l/min
Pression de service	3,5 ... 8 bar
Conception	Siège plat
Type de rappel	Ressort mécanique
Diamètre nominal	4 mm
Instructions d'utilisation	Ne pas utiliser comme butée mécanique
Type de commande	piloté
Alimentation en air de pilotage	interne
Vitesse max. d'actionnement pour mouvement axial	0,6 m/s
Vitesse max. d'actionnement pour mouvement latéral	0,2 m/s
Fréquence de commutation max.	3 Hz
Fluide de service	Air comprimé selon ISO8573-1:2010 [7:-:-]
Note sur le fluide de commande et de pilotage	Fonctionnement avec lubrification possible (nécessaire pour un fonctionnement ultérieur)
Classe de résistance à la corrosion KBK	2 - Effets de corrosion moyens
Température du fluide	-10 ... 60 °C
Température ambiante	-10 ... 60 °C
Poussée	44 N
Force max. sur l'actionneur	80 N
Force transversale max. sur l'actionneur	30 N
Poids du produit	148 g
Mode de fixation	au choix : Montage sur face avant à trou débouchant
Raccord pneumatique 1	G1/8
Raccord pneumatique 2	G1/8
Raccord pneumatique 3	G1/8
Note sur la matière	Conforme RoHS
Information matière couvercle	Alliage d'aluminium anodisé
Information matière joints	NBR
Information matière corps	Alliage d'aluminium anodisé