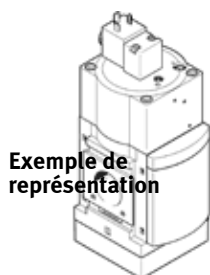


# distributeur de mise en pression et d'échappement rapide

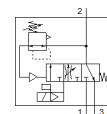
## MS9-SV

N° de pièce: 562176

FESTO



Exemple de représentation



## Fiche technique

Fiche de données générales - Les valeurs individuelles dépendent de votre configuration.

Caractéristique	Valeur
Série	MS
Taille	9
Dimension modulaire	90 mm
Fonction de sécurité	Echappement
Niveau de performance (PL)	Echappement / jusqu'à la catégorie 1, niveau de performance PLC
Conception	Piston tiroir
Mode d'actionnement	électrique
Principe d'étanchéité	mou (joint)
Fonction d'échappement	non réglable
Commande manuelle auxiliaire	pas de Sur électrodistributeurs : monostable avec distributeur de mise en pression et d'échappement : bistable, retour automatique
Type de rappel	Ressort mécanique
Type de commande	piloté
Fonction de distributeur	3/2 monostable, fermé Fonction de mise sous pression
Pression de service MPa	0,35 ... 1,6 MPa
Pression de service	3,5 ... 16 bar
Affichage de pression	Préparé pour G1/4 Préparé pour G1/8 Echelle rouge/vert avec capteur de pression avec manomètre avec indicateur de l'état de commutation
Débit nominal normal	8.300 ... 16.550 l/min
Facteur de marche	100 %
Caractéristiques de bobine	110 V CA: 50/60 Hz, puissance d'appel 14,5 VA, puissance de maintien 10,5 VA 230 V CA: 50/60 Hz, puissance d'appel 14,5 VA, puissance de maintien 10,5 VA 24 V DC : 2,7 W 24 V DC : 8,4 W
Tension de service nominale CC	110 V 230 V 24 V
Variations de tension admissibles	+/- 10 %
Fluide de service	Air comprimé selon ISO8573-1:2010 [7:4:4]
Note sur le fluide de commande et de pilotage	Fonctionnement avec lubrification possible (nécessaire pour un fonctionnement ultérieur)
Classe de résistance à la corrosion KBK	2 - Effets de corrosion moyens
Note sur la matière	Conforme RoHS
Conformité PWIS	VDMA24364-B1/B2-L
Degré de protection	IP65
Température du fluide	0 ... 60 °C

Caractéristique	Valeur
Température ambiante	0 ... 60 °C
Température de stockage	0 ... 60 °C
Résistance aux chocs	Essai de chocs avec degré de sévérité 1 selon FN 942017-5 et EN 60068-2-27
Résistance aux vibrations	Contrôle d'utilisation mobile avec niveau de sévérité 1 selon FN 942017-4 et EN 60068-2-6
Agrément	c UL us - Recognized (OL)
Marque CE (voir déclaration de conformité)	selon la directive européenne CEM selon la directive européenne sur les machines Selon la directive 2011/65/UE relative à la limitation de l'utilisation de certaines substances dangereuses dans les équipements électriques et électroniques
Marquage UKCA (voir la déclaration de conformité)	selon les prescriptions UK pour la CEM selon les prescriptions UK pour les machines selon les prescriptions UK RoHS
Mode de fixation	Pose de conduites avec accessoires au choix :
Position de montage	indifférent
Raccord de manomètre	G1/8 G1/4
Connexion électrique	Brochage type A, selon EN 175301-803 Connecteur mâle à EN 175301-803 Parallélépipédique
Matériau corps	Aluminium moulé sous pression
Matériau joints	NBR
Matériau piston tiroir	Laiton
Matériau couvercle	Alliage d'aluminium
Matériau couvercle inférieur	PA