

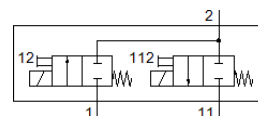
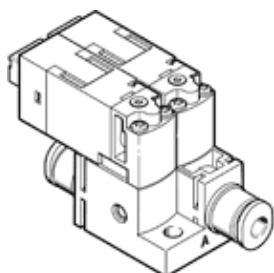
distributeur à vide

MHA1-2X2/2G-1,5-3-3-3

N° de pièce: 562051

FESTO

peut être monté avec une vis sur n'importe quelle surface plate



Fiche technique

| Caractéristique | Valeur |
|---|--|
| Fonction de distributeur | 2x2/2 monostable, fermé |
| Mode d'actionnement | électrique |
| Largeur | 20 mm |
| Débit nominal normal | 30 l/min |
| Pression de service | 0 ... 1,5 bar |
| Type de rappel | Ressort mécanique |
| Degré de protection | IP40 |
| Marque CE (voir déclaration de conformité) | selon la directive européenne CEM Selon la directive 2011/65/UE relative à la limitation de l'utilisation de certaines substances dangereuses dans les équipements électriques et électroniques |
| Marquage UKCA (voir la déclaration de conformité) | selon les prescriptions UK pour la CEM selon les prescriptions UK RoHS |
| Diamètre nominal | 1,5 mm |
| Dimension modulaire | 20 mm |
| Fonction d'échappement | non réglable |
| Principe d'étanchéité | mou (joint) |
| Position de montage | indifférent |
| Commande manuelle auxiliaire | Monostable |
| Type de commande | direct |
| Sens d'écoulement | irréversible |
| Indication de l'état du signal | LED |
| Pression de service réversible | -0,95 ... 0 bar |
| Compatible vide | oui |
| Débit normal | 30 l/min |
| Fréquence de commutation maximale | 10 Hz |
| Temps de commutation Arrêt | 6 ms |
| Temps de commutation Marche | 6 ms |
| Facteur de marche | 100 % |
| Caractéristiques de bobine | 24 V CC: courant faible 0,7 W, courant élevé 3 W |
| Variations de tension admissibles | +/- 10 % |
| Fluide de service | Air comprimé selon ISO8573-1:2010 [7:4:4] |
| Note sur le fluide de commande et de pilotage | Fonctionnement avec lubrification possible (nécessaire pour un fonctionnement ultérieur) |
| Résistance aux vibrations | Test d'application de transport au niveau de sévérité 2 selon FN 942017-4 et EN 60068-2-6 |
| Résistance aux chocs | Essai de chocs avec degré de sévérité 2 selon FN 942017-5 et EN 60068-2-27 |
| Classe de résistance à la corrosion KBK | 2 - Effets de corrosion moyens |
| Conformité PWIS | VDMA24364-B2-L |
| Température de stockage | -20 ... 60 °C |
| Température du fluide | -5 ... 50 °C |
| Température ambiante | -5 ... 50 °C |
| Poids du produit | 30,6 g |
| Longueur de ligne max. | 30 m |

| Caractéristique | Valeur |
|------------------------|-----------------------------|
| Connexion électrique | Connecteur KMH |
| Mode de fixation | à trou débouchant |
| Raccord pneumatique 1 | QS-3 |
| Raccord pneumatique 11 | QS-3 |
| Raccord pneumatique 2 | QS-3 |
| Note sur la matière | Conforme RoHS |
| Matériau joints | FPM HNBR NBR |
| Matériau corps | renforcé PA renforcé PPS |
| Matériau vis | Acier |