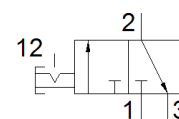
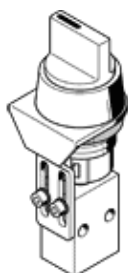


sélecteur N-3-M5

N° de pièce: 561603

FESTO

Ce type peut être utilisé pour le vide.



Fiche technique

Caractéristique	Valeur
Fonction de distributeur	3/2 monostable, fermé
Mode d'actionnement	manuel
Largeur	22,5 mm
Débit nominal normal	80 l/min
Pression de service	-0,95 ... 8 bar
Conception	siège piston
Type de rappel	Ressort mécanique
Diamètre nominal	2 mm
Position de montage	indifférent
Type de commande	direct
Fluide de service	Air comprimé selon ISO8573-1:2010 [7::-]
Note sur le fluide de commande et de pilotage	Fonctionnement avec lubrification possible (nécessaire pour un fonctionnement ultérieur)
Classe de résistance à la corrosion KBK	1 - Faibles effets de corrosion
Température du fluide	-10 ... 60 °C
Température ambiante	-10 ... 60 °C
Poussée	40 N
Poids du produit	421 g
Mode de fixation	à trou débouchant
Raccord pneumatique 1	M5
Raccord pneumatique 2	M5
Matériau joints	NBR
Matériau corps	Alliage d'aluminium anodisé