

# distributeur pneumatique

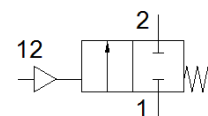
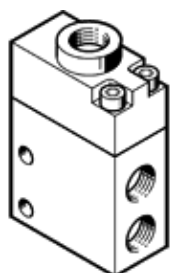
## VL-2-1/4

N° de pièce: 561601

Produit de fin de série

FESTO

Modèle en fin de vie. Disponible jusqu'en 2018. Voir le portail Support & Téléchargements pour des produits de remplacement.



## Fiche technique

Caractéristique	Valeur
Fonction de distributeur	2/2 monostable, fermé
Mode d'actionnement	pneumatique
Largeur	25 mm
Débit nominal normal	600 l/min
Pression de service	0 ... 10 bar
Conception	Siège plat
Type de rappel	Ressort mécanique
Diamètre nominal	7 mm
Position de montage	indifférent
Pression de commande	1,2 ... 4 bar
Temps de commutation Arrêt	17 ms
Temps de commutation Marche	10 ms
Fluide de service	Air comprimé selon ISO8573-1:2010 [7:4:4]
Note sur le fluide de commande et de pilotage	Fonctionnement avec lubrification possible (nécessaire pour un fonctionnement ultérieur)
Classe de résistance à la corrosion KBK	2 - Effets de corrosion moyens
Température du fluide	-10 ... 60 °C
Température ambiante	-10 ... 60 °C
Poids du produit	260 g
Mode de fixation	à trou débouchant
Raccord de pilotage 12	G1/4
Raccord pneumatique 1	G1/4
Raccord pneumatique 2	G1/4
Information matière joints	NBR
Information matière corps	Aluminium anodisé