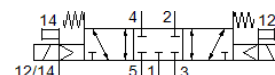
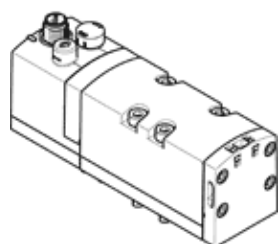


électrodistributeur VSVA-B-P53C-ZD-D1-1R5L

N° de pièce: 561376

FESTO



Fiche technique

Caractéristique	Valeur
Fonction de distributeur	5/3, fermé
Mode d'actionnement	électrique
Largeur	42 mm
Débit nominal normal	1.300 l/min
Pression de service MPa	-0,09 ... 1,6 MPa
Pression de service	-0,9 ... 16 bar
Conception	Piston tiroir
Agrément	c UL us - Recognized (OL)
Degré de protection	IP65 NEMA 4
Diamètre nominal	11 mm
Dimension modulaire	43 mm
Fonction d'échappement	réglable via une embase avec limiteur de débit via une embase unitaire
Principe d'étanchéité	mou (joint)
Position de montage	indifférent
Conforme à la norme	ISO 5599-1
Commande manuelle auxiliaire	bistable Monostable
Type de commande	piloté
Alimentation en air de pilotage	externe
Sens d'écoulement	indifférent
Chevauchement	recouvrement positif
Indication de l'état du signal	LED
Pression de pilotage MPa	0,3 ... 1 MPa
Pression de commande	3 ... 10 bar
Débit du distributeur	1.900 l/min
Débit distributeur sur embase unitaire	1.400 l/min
Débit distributeur à enchaînement pneumatique	1.300 l/min
Temps de commutation Arrêt	65 ms
Temps de commutation Marche	22 ms
Facteur de marche	100 %
Impulsion de test positif max. avec signal 0	1.400 µs
Impulsion de test négatif max. avec signal 1	900 µs
Caractéristiques de bobine	24 V DC : 1,6 W
Variations de tension admissibles	+/- 10 %
Fluide de service	Air comprimé selon ISO8573-1:2010 [7:4:4]
Note sur le fluide de commande et de pilotage	Fonctionnement avec lubrification possible (nécessaire pour un fonctionnement ultérieur)
Résistance aux vibrations	Test d'application de transport au niveau de sévérité 2 selon FN 942017-4 et EN 60068-2-6
Résistance aux chocs	Essai de chocs avec degré de sévérité 2 selon FN 942017-5 et EN 60068-2-27
Classe de résistance à la corrosion KBK	0 - Aucun effet de corrosion
Conformité PWIS	VDMA24364-B1/B2-L

Caractéristique	Valeur
Température du fluide	-5 ... 50 °C
Humidité relative de l'air	0 - 90 %
Fluide de commande	Air comprimé selon ISO8573-1:2010 [7:4:4]
Température ambiante	-5 ... 50 °C
Poids du produit	456 g
Connexion électrique	à 3 pôles M12x1 Connecteur central Forme ronde
Mode de fixation	sur embase
Raccord de pilotage auxiliaire 12/14	Embase de taille 1 selon ISO 5599-1
Raccord d'échappement de pilotage 82/84	au choix : non canalisé selon la norme canalisé
Raccord pneumatique 1	Embase de taille 1 selon ISO 5599-1
Raccord pneumatique 2	Embase de taille 1 selon ISO 5599-1
Raccord pneumatique 3	Embase de taille 1 selon ISO 5599-1
Raccord pneumatique 4	Embase de taille 1 selon ISO 5599-1
Raccord pneumatique 5	Embase de taille 1 selon ISO 5599-1
Note sur la matière	Conforme RoHS
Matériau joints	FPM HNBR NBR
Matériau corps	Aluminium moulé sous pression PA
Matériau vis	Acier zingué