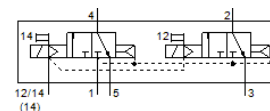


électrodistributeur VSVA-B-T32C-AZD-D2-1T1L

N° de pièce: 560825

FESTO



Fiche technique

Caractéristique	Valeur
Fonction de distributeur	2x3/2 monostable, fermé
Mode d'actionnement	électrique
Largeur	52 mm
Débit nominal normal	2.400 l/min
Pression de service MPa	0,3 ... 1 MPa
Pression de service	3 ... 10 bar
Conception	Piston tiroir
Agrément	c UL us - Recognized (OL)
Symbole KC	KC-EMV
Marque CE (voir déclaration de conformité)	selon la directive européenne CEM
Degré de protection	IP65 NEMA 4
Dimension modulaire	59 mm
Fonction d'échappement	réglable via une embase avec limiteur de débit via une embase unitaire
Principe d'étanchéité	mou (joint)
Position de montage	indifférent
Conforme à la norme	ISO 5599-2
Commande manuelle auxiliaire	bistable Monostable
Type de commande	piloté
Alimentation en air de pilotage	externe
Sens d'écoulement	irréversible
Indication de l'état du signal	LED
Pression de pilotage MPa	0,3 ... 1 MPa
Pression de commande	3 ... 10 bar
Débit du distributeur	3.000 l/min
Débit distributeur sur embase unitaire	2.600 l/min
Débit distributeur à enchaînement pneumatique	2.400 l/min
Temps de commutation Arrêt	35 ms
Temps de commutation Marche	20 ms
Facteur de marche	100 %
Impulsion de test positif max. avec signal 0	1.000 µs
Impulsion de test négatif max. avec signal 1	3.500 µs
Courant d'appel nominal par bobine	165 mA jusqu'à 30 ms
Courant nominal pour réduction de courant	35 mA après 30 ms
Caractéristiques de bobine	24 V DC : 4,6 W
Résistance aux tensions transitoires	2,5 kV
Degré d'encrassement	3
Variations de tension admissibles	+/- 10 %
Fluide de service	Air comprimé selon ISO8573-1:2010 [7:4:4]
Note sur le fluide de commande et de pilotage	Fonctionnement avec lubrification possible (nécessaire pour un fonctionnement ultérieur)
Résistance aux vibrations	Test d'application de transport au niveau de sévérité 2 selon FN 942017-4 et EN 60068-2-6

Caractéristique	Valeur
Résistance aux chocs	Essai de chocs avec degré de sévérité 2 selon FN 942017-5 et EN 60068-2-27
Classe de résistance à la corrosion KBK	0 - Aucun effet de corrosion
Conformité PWIS	VDMA24364-B1/B2-L
Température du fluide	-5 ... 50 °C
Humidité relative de l'air	0 - 90 %
Température ambiante	-5 ... 50 °C
Poids du produit	740 g
Connexion électrique	Plug-in selon ISO 5599-2
Mode de fixation	sur embase
Raccord de pilotage auxiliaire 12/14	Embase de taille 2 selon ISO 5599-2
Raccord d'échappement de pilotage 82/84	au choix : non canalisé selon la norme canalisé
Raccord pneumatique 1	Embase de taille 2 selon ISO 5599-2
Raccord pneumatique 2	Embase de taille 2 selon ISO 5599-2
Raccord pneumatique 3	Embase de taille 2 selon ISO 5599-2
Raccord pneumatique 4	Embase de taille 2 selon ISO 5599-2
Raccord pneumatique 5	Embase de taille 2 selon ISO 5599-2
Note sur la matière	Conforme RoHS
Matériau joints	FPM HNBR NBR
Matériau corps	Aluminium moulé sous pression PA
Matériau vis	Acier galvanisé