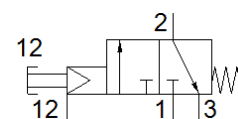


# distributeur à bouton-poussoir VHEM-PTCZ-M32C-M-G18

N° de pièce: 558426

FESTO

Ce type peut être utilisé pour le vide.



## Fiche technique

Caractéristique	Valeur
Fonction de distributeur	3/2 monostable, fermé
Mode d'actionnement	manuel
Largeur	20 mm
Débit nominal normal	500 l/min
Pression de service	-0,95 ... 8 bar
Conception	Siège plat
Type de rappel	Ressort mécanique
Diamètre nominal	4 mm
Instructions d'utilisation	Pilotage manuel uniquement
Type de commande	piloté
Alimentation en air de pilotage	externe
Pression de commande	3,5 ... 8 bar
Fluide de service	Air comprimé selon ISO8573-1:2010 [7:-:-]
Note sur le fluide de commande et de pilotage	Fonctionnement avec lubrification possible (nécessaire pour un fonctionnement ultérieur)
Classe de résistance à la corrosion KBK	2 - Effets de corrosion moyens
Température du fluide	-10 ... 60 °C
Température ambiante	-10 ... 60 °C
Poussée	46 N
Poids du produit	198 g
Mode de fixation	au choix : Montage sur face avant à trou débouchant
Raccord de pilotage 12	M5
Raccord pneumatique 1	G1/8
Raccord pneumatique 2	G1/8
Raccord pneumatique 3	G1/8
Note sur la matière	Conforme RoHS
Matériau joints	NBR
Matériau corps	Alliage d'aluminium anodisé