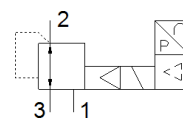


# réducteur de pression proportionnelle VPPE-3-1-1/8-2-010-E1T

N° de pièce: 557777

FESTO



## Fiche technique

| Caractéristique                                   | Valeur                                                                                                                                                                                             |
|---------------------------------------------------|----------------------------------------------------------------------------------------------------------------------------------------------------------------------------------------------------|
| Diamètre nominal alimentation                     | 5 mm                                                                                                                                                                                               |
| Diamètre nominal échappement                      | 2,5 mm                                                                                                                                                                                             |
| Mode d'actionnement                               | électrique                                                                                                                                                                                         |
| Principe d'étanchéité                             | mou (joint)                                                                                                                                                                                        |
| Position de montage                               | indifférent<br>de préférence en position verticale                                                                                                                                                 |
| Conception                                        | Vanne de commande à diaphragme piloté                                                                                                                                                              |
| Résistance aux courts-circuits                    | pour toutes les connexions électriques                                                                                                                                                             |
| Consigne de sécurité                              | Position de sécurité VPPE : En cas de rupture du câble d'alimentation, la pression de sortie est maintenue sans régulation.                                                                        |
| Protection contre les inversions de polarité      | pour toutes les connexions électriques                                                                                                                                                             |
| Type de rappel                                    | Ressort mécanique                                                                                                                                                                                  |
| Type de commande                                  | piloté                                                                                                                                                                                             |
| Fonction de distributeur                          | Manodétendeur proportionnel 3 voies                                                                                                                                                                |
| Type d'affichage                                  | Affichage par LED<br>3 chiffres                                                                                                                                                                    |
| Plage de réglage de pression MPa                  | 0,002 ... 0,2 MPa                                                                                                                                                                                  |
| Plage de réglage de pression                      | 0,02 ... 2 bar                                                                                                                                                                                     |
| Pression d'entrée 1                               | 3 ... 4 bar                                                                                                                                                                                        |
| Pression d'alimentation 1 MPa                     | 0,3 ... 0,4 MPa                                                                                                                                                                                    |
| Hystérésis max. de pression (MPa)                 | 0,002 MPa                                                                                                                                                                                          |
| Hystérésis de pression max.                       | 0,02 bar                                                                                                                                                                                           |
| Hystérésis max. de pression                       | 0,29 psi                                                                                                                                                                                           |
| Débit nominal normal                              | 310 l/min                                                                                                                                                                                          |
| Plage de tension de service CC                    | 21,6 ... 26,4 V                                                                                                                                                                                    |
| Consommation de courant max.                      | 160 mA                                                                                                                                                                                             |
| Facteur de marche                                 | 100 %                                                                                                                                                                                              |
| Puissance électrique max. absorbée                | 4,2 W                                                                                                                                                                                              |
| Ondulation résiduelle                             | 10 %                                                                                                                                                                                               |
| Sortie TOR                                        | PNP                                                                                                                                                                                                |
| Portée de signal, sortie analogique               | 0 - 10 V                                                                                                                                                                                           |
| Portée de signal, entrée analogique               | 0 - 10 V                                                                                                                                                                                           |
| Fluide de service                                 | Air comprimé selon ISO8573-1:2010 [7:4:4]<br>Gaz inertes                                                                                                                                           |
| Note sur le fluide de commande et de pilotage     | Fonctionnement avec lubrification impossible                                                                                                                                                       |
| Agrément                                          | RCM Mark<br>c UL us - Listed (OL)                                                                                                                                                                  |
| Symbole KC                                        | KC-EMV                                                                                                                                                                                             |
| Marque CE (voir déclaration de conformité)        | selon la directive européenne CEM<br>Selon la directive 2011/65/UE relative à la limitation de l'utilisation de certaines substances dangereuses dans les équipements électriques et électroniques |
| Marquage UKCA (voir la déclaration de conformité) | selon les prescriptions UK pour la CEM<br>selon les prescriptions UK RoHS                                                                                                                          |
| Certificat entité exposante                       | UL E322346                                                                                                                                                                                         |
| Classe de résistance à la corrosion KBK           | 2 - Effets de corrosion moyens                                                                                                                                                                     |
| Conformité PWIS                                   | VDMA24364-B2-L                                                                                                                                                                                     |

| Caractéristique            | Valeur                                    |
|----------------------------|-------------------------------------------|
| Température du fluide      | 10 ... 50 °C                              |
| Degré de protection        | IP65                                      |
| Température ambiante       | 0 ... 60 °C                               |
| Poids du produit           | 390 g                                     |
| Linéarité                  | 1 %FS                                     |
| Hystérésis                 | 1 %FS                                     |
| Répétabilité               | 0,5 %FS                                   |
| Précision totale           | 1,5 %FS                                   |
| Coefficient de température | 0,04 %/K                                  |
| Connexion électrique       | à 5 pôles<br>M12<br>Connecteur mâle       |
| Mode de fixation           | à trou débouchant                         |
| Raccord pneumatique 1      | G1/8                                      |
| Raccord pneumatique 2      | G1/8                                      |
| Raccord pneumatique 3      | G1/8                                      |
| Note sur la matière        | Conforme RoHS                             |
| Matériau corps             | Alliage d'aluminium de corroyage, anodisé |