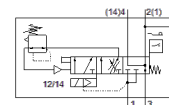
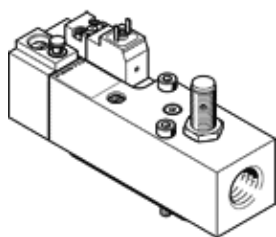


distributeur de mise en pression progressive

VABF-S6-1-P5A4-G12-4-1-P

N° de pièce: 557377

FESTO



Fiche technique

Caractéristique	Valeur
Impulsion de test positif max. avec signal 0	2.500 µs
Impulsion de test négatif max. avec signal 1	1.400 µs
Résistance aux vibrations	Test d'application de transport au niveau de sévérité 2 selon FN 942017-4 et EN 60068-2-6
Résistance aux chocs	Essai de chocs avec degré de sévérité 2 selon FN 942017-5 et EN 60068-2-27
Selon la norme	ISO 5599-2
Mode d'actionnement	électrique
Principe d'étanchéité	mou (joint)
Position de montage	indifférent
Commande manuelle auxiliaire	bistable Réinitialisation automatique par signal de commande électrique
Conception	Piston tiroir
Type de rappel	Ressort mécanique
Type de commande	piloté
Alimentation en air de pilotage	interne
Sens d'écoulement	irréversible
Fonction de distributeur	Fonction de mise sous pression
Fonction d'élément de commutation	Normalement ouvert
Remarque sur la dynamisation forcée	fréquence de commutation min. 1/mois
Détection de position de commutation	Commutation de position avec capteur
Pression de service MPa	0,2 ... 1,2 MPa
Pression de service	2 ... 12 bar
Préréglage pression de commutation	0,4 MPa
Débit nominal normal, mise sous pression	3.000 l/min
Débit nominal normal, mise à l'échappement	3.300 l/min
Tension de service nominale CC	24 V
Caractéristiques de bobine	24 V DC : 2,5 W
Variations de tension admissibles	+/- 10 %
Fluide de service	Air comprimé selon ISO8573-1:2010 [7:4:4]
Note sur le fluide de commande et de pilotage	Fonctionnement avec lubrification possible (nécessaire pour un fonctionnement ultérieur)
Classe de résistance à la corrosion KBK	0 - Aucun effet de corrosion
Conformité PWIS	VDMA24364-B1/B2-L
Degré de protection	IP65 NEMA 4
Température ambiante	-5 ... 50 °C
Poids du produit	605 g
Connexion électrique	Brochage type C selon EN 175301-803 Connecteur mâle à EN 175301-803 Parallélépipédique
Connexion de capteur	Connecteur mâle à 4 pôles M12x1
Mode de fixation	sur embase

Caractéristique	Valeur
Raccord de pilotage auxiliaire 12/14	Embase taille 1 selon ISO 5599-2
Raccord pneumatique 1	Embase taille 1 selon ISO 5599-2
Raccord pneumatique 2	Embase taille 1 selon ISO 5599-2
Raccord pneumatique 3	G1/2
Raccord pneumatique 4	Embase taille 1 selon ISO 5599-2
Note sur la matière	Conforme RoHS
Matériau joints	HNBR NBR
Matériau corps	Alliage d'aluminium
Matériau vis	Acier zingué