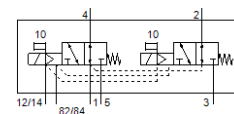
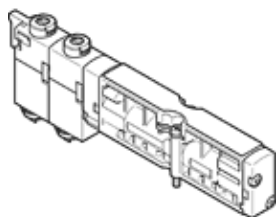


# électrodistributeur VMPA1-M1H-NU-PI

N° de pièce: 553111

FESTO



## Fiche technique

Caractéristique	Valeur
Fonction de distributeur	2x3/2 monostable, ouvert
Mode d'actionnement	électrique
Taille de distributeur	10 mm
Débit nominal normal	190 l/min
Pression de service MPa	-0,09 ... 1 MPa
Pression de service	-0,9 ... 10 bar
Conception	Soupape à siège avec ressort de rappel
Type de rappel	Ressort mécanique
Agrément	c UL us - Recognized (OL)
Certificat entité exposante	UL MH19482
Degré de protection	IP65 monté selon IEC 60529
Principe d'étanchéité	mou (joint)
Position de montage	indifférent
Commande manuelle auxiliaire	bistable Monostable
Type de commande	piloté
Sens d'écoulement	réversible
Chevauchement	recouvrement négatif
Indication de l'état du signal	oui
Pression de pilotage MPa	0,4 ... 0,8 MPa
Pression de commande	4 ... 8 bar
Compatible vide	oui
Débit nominal normal avec QS-6	190 l/min
Temps de commutation Arrêt	8 ms
Temps de commutation Marche	10 ms
Impulsion de test positif max. avec signal 0	400 µs
Impulsion de test négatif max. avec signal 1	200 µs
Variations de tension admissibles	+/- 25 %
Fluide de service	Air comprimé selon ISO8573-1:2010 [7:4:4]
Note sur le fluide de commande et de pilotage	Fonctionnement avec lubrification possible (nécessaire pour un fonctionnement ultérieur)
Résistance aux vibrations	Test d'application de transport au niveau de sévérité 2 selon FN 942017-4 et EN 60068-2-6
Résistance aux chocs	Essai de chocs avec degré de sévérité 2 selon FN 942017-5 et EN 60068-2-27
Classe de résistance à la corrosion KBK	3 - Effets de corrosion forts
Conformité PWIS	VDMA24364-B1/B2-L
Température de stockage	-20 ... 40 °C
Température du fluide	-5 ... 50 °C
Humidité relative de l'air	Max. 90 % à 40 °C
Température ambiante	-5 ... 50 °C
Couple de serrage max. de la fixation du distributeur	0,25 Nm
Poids du produit	42 g
Mode de fixation	à trou débouchant
Note sur la matière	Conforme RoHS
Matériau joints	NBR
Matériau corps	PPA renforcé