

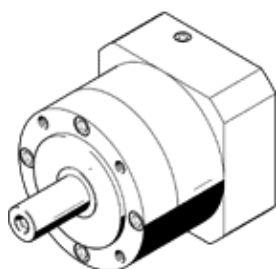
réducteur EMGA-120-P-G5-SAS-100

N° de pièce: 552197

★ Programme standard

convient pour les servomoteurs.

FESTO



Fiche technique

| Caractéristique | Valeur |
|--|------------------------|
| Taille de la bride du réducteur | 120 mm |
| Taille de la bride du moteur | 100 mm |
| Jeu à la rotation | 0,12 deg |
| Type d'engrenage | Engrenage planétaire |
| Rapport de réduction | 5:1 |
| Vitesse d'entraînement max. | 6.500 1/min |
| Température de service, réducteur | -25 ... 90 °C |
| Conformité PWIS | VDMA24364-B2-L |
| Degré de protection | IP54 |
| Couple de sortie continu | 195 Nm |
| Moment d'inertie du réducteur | 1,53 kgcm ² |
| Couple de sortie max. | 312 Nm |
| Rendement max. | 98 % |
| Rigidité en torsion | 12 Nm/arcmin |
| Poids du produit | 6.000 g |
| Interface du réducteur, arbre de sortie | 120G |
| Interface du réducteur, arbre d'entraînement | 100A |
| Note sur la matière | Conforme RoHS |