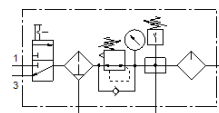


combinaison d'unités de conditionnement MSB4N-1/4:J1D7A1-WP

N° de pièce: 550491

FESTO

Composé d'un filtre-manodétendeur, d'un distributeur électrique de mise en circuit, d'un distributeur pneumatique de mise en pression progressive, plaque de fixation murale. Pression de sortie maximale 9 bars, filtre 40 µm, avec manomètre, tête de réglage avec verrouillage, cuvette en plastique avec cage de protection plastique, purgeur de condensats manuel, sens d'écoulement de gauche à droite.



Fiche technique

Caractéristique	Valeur
Taille	4
Série	MS
Sécurité d'actionnement	Bouton à verrouillage avec accessoires, verrouillable
Position de montage	vertical +/- 5°
Finesse du filtre	40 µm
Purgeur de condensat	manuel tournant
Conception	Module de dérivation Distributeur de mise en circuit Filtre-détendeur avec manomètre Lubrificateur standard à pulvérisation
Fonction de détendeur	Pression de sortie constante à compensation de pression primaire avec échappement secondaire à reflux
Protection de cuve	Cage de protection en plastique
Affichage de pression	avec manomètre
Pression de service	4,5 ... 10 bar
Plage de réglage de pression	4 ... 9 bar
Débit nominal normal	750 l/min
Caractéristiques de bobine	24 V DC : 1,8 W
Fluide de service	Air comprimé selon ISO 8573-1:2010 [:-:4] Gaz inertes
Note sur le fluide de commande et de pilotage	Fonctionnement avec lubrification possible (nécessaire pour un fonctionnement ultérieur)
Classe de résistance à la corrosion KBK	2 - Effets de corrosion moyens
Conformité PWIS	VDMA24364-B2-L
Température de stockage	-10 ... 60 °C
Innocuité alimentaire	voir Informations complémentaires sur les matériaux
Classe de pureté de l'air en sortie	Air comprimé selon ISO8573-1:2010 [7:4:4]
Température du fluide	-10 ... 50 °C
Température ambiante	-10 ... 50 °C
Poids du produit	1.600 g
Mode de fixation	avec accessoires
Raccord pneumatique 1	1/4 NPT
Raccord pneumatique 2	1/4 NPT
Raccord pneumatique 3	G1/4
Matériau corps	Aluminium moulé sous pression
Matériau cuve	PC