

# électrodistributeur CPE10-M1CH-3GLS-M7

N° de pièce: 550234

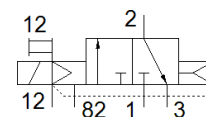
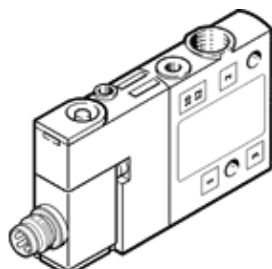
Classic - ne pas utiliser pour les nouvelles conceptions

FESTO

Grande densité de montage, avec connecteur M8.

Ce type peut être utilisé pour le vide.

Vous trouverez les alternatives modernes en saisissant les quatre premiers chiffres du code de type dans le champ de recherche.



## Fiche technique

Caractéristique	Valeur
Fonction de distributeur	3/2 monostable, fermé
Mode d'actionnement	électrique
Largeur	10 mm
Débit nominal normal	400 l/min
Pression de service MPa	-0,09 ... 1 MPa
Pression de service	-0,9 ... 10 bar
Conception	Piston tiroir
Type de rappel	Ressort pneumatique
Classification maritime	Voir certificat
Degré de protection	IP65 IP67 avec connecteur femelle selon IEC 60529
Diamètre nominal	4 mm
Principe d'étanchéité	mou (joint)
Position de montage	indifférent
Commande manuelle auxiliaire	avec accessoires, bistable Monostable
Type de commande	piloté
Alimentation en air de pilotage	externe
Sens d'écoulement	irréversible
Marquage d'emplacement de distributeur	Porte-étiquette
Chevauchement	recouvrement positif
Pression de pilotage MPa	0,25 ... 0,8 MPa
Pression de commande	2,5 ... 8 bar
Temps de commutation Arrêt	14 ms
Temps de commutation Marche	14 ms
Facteur de marche	100 %
Impulsion de test positif max. avec signal 0	1.200 µs
Impulsion de test négatif max. avec signal 1	900 µs
Caractéristiques de bobine	24 V DC : 1,28 W
Variations de tension admissibles	-15 % / +10 %
Fluide de service	Air comprimé selon ISO8573-1:2010 [7:4:4]
Note sur le fluide de commande et de pilotage	Fonctionnement avec lubrification possible (nécessaire pour un fonctionnement ultérieur)
Résistance aux vibrations	Test d'application de transport au niveau de sévérité 2 selon FN 942017-4 et EN 60068-2-6
Résistance aux chocs	Essai de chocs avec degré de sévérité 2 selon FN 942017-5 et EN 60068-2-27
Classe de résistance à la corrosion KBK	2 - Effets de corrosion moyens
Conformité PWIS	VDMA24364-B1/B2-L

Caractéristique	Valeur
Température du fluide	-5 ... 50 °C
Fluide de commande	Air comprimé selon ISO8573-1:2010 [7:4:4]
Température ambiante	-5 ... 50 °C
Couple de serrage max. connecteur mâle	0,4 Nm
Poids du produit	40 g
Connexion électrique	à 4 pôles M8x1
Mode de fixation	à trou débouchant
Raccord d'échappement de pilotage 82	M3
Raccord de pilotage 12	M3
Raccord pneumatique 1	M7
Raccord pneumatique 2	M7
Raccord pneumatique 3	M7
Note sur la matière	Conforme RoHS
Matériau joints	NBR
Matériau corps	Aluminium moulé sous pression