

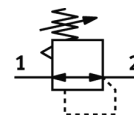
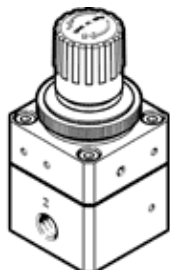
manodétendeur de précision LRP-1/4-10-EX4

N° de pièce: 549921

FESTO

sans manomètre, convient pour une utilisation selon attestation ATEX de Festo pour les zones 1, 2 et 21, 22.

Utiliser pour ce produit le manomètre de précision adéquat type MAP ou FMAP.



Fiche technique

Caractéristique	Valeur
Taille	50
Sécurité d'actionnement	Bouton à verrouillage
Position de montage	indifférent
Conception	Détendeur à membrane de précision, piloté
Fonction de détendeur	Pression de sortie constante avec échappement secondaire
Affichage de pression	Préparé pour G1/8
Pression de service MPa	0,1 ... 1,2 MPa
Pression de service	1 ... 12 bar
Plage de réglage de pression	0,1 ... 10 bar
Hystérésis de pression max.	0,02 bar
Débit nominal normal	2.300 l/min
Fluide de service	Air comprimé selon ISO8573-1:2010 [7:4:4] Gaz inertes
Note sur le fluide de commande et de pilotage	Fonctionnement avec lubrification impossible
Classe de résistance à la corrosion KBK	2 - Effets de corrosion moyens
Conformité PWIS	VDMA24364-B1/B2-L
Température du fluide	-10 ... 60 °C
Température ambiante	-10 ... 60 °C
Poids du produit	315 g
Mode de fixation	Montage sur face avant Pose de conduites avec accessoires au choix :
Raccord pneumatique 1	G1/4
Raccord pneumatique 2	G1/4
Note sur la matière	Conforme RoHS
Matériau joints	NBR
Matériau corps	Aluminium moulé sous pression