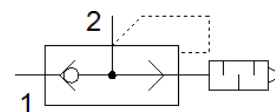
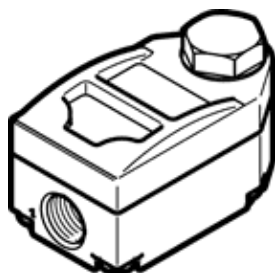


soupape d'échappement rapide VBQF-U-G14-E

N° de pièce: 548001

FESTO



Fiche technique

Caractéristique	Valeur
Fonction de distributeur	Echappement rapide
Raccord pneumatique 1	G1/4
Raccord pneumatique 2	G1/4
Mode de fixation	vissable
Débit normal, échappement 0,6->0 MPa (6->0 bar, 87->0 psi)	2.500 l/min
Débit nominal normal, mise sous pression 0,6->0,5 MPa (6->5 bar, 87->72,5 psi)	960 l/min
Pression de service	0,5 ... 10 bar
Température ambiante	-20 ... 80 °C
Matériau corps	Aluminium moulé sous pression Zinc moulé sous pression
Fluide de service	Air comprimé selon ISO8573-1:2010 [7:4:4]
Diamètre nominal	7 mm
Position de montage	indifférent
Note sur le fluide de commande et de pilotage	Fonctionnement avec lubrification possible (nécessaire pour un fonctionnement ultérieur)
Classe de résistance à la corrosion KBK	1 - Faibles effets de corrosion
Conformité PWIS	VDMA24364-B1/B2-L
Classe de salle blanche	Classe ISO 4
Température du fluide	-20 ... 80 °C
Niveau de pression sonore	75 dB(A)
Poids du produit	226 g
Note sur la matière	Conforme RoHS
Matériau joints	NBR