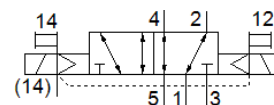


# électrodistributeur VSVA-B-B52-ZH-A2-5C1

N° de pièce: 547155

FESTO

avec connecteur mâle carré, forme C.



## Fiche technique

| Caractéristique                               | Valeur  |
|---|---|
| Fonction de distributeur                      | 5/2 bistable  |
| Mode d'actionnement                           | électrique  |
| Taille de distributeur                        | 18 mm   |
| Débit nominal normal                          | 550 l/min   |
| Pression de service MPa                       | -0,09 ... 1 MPa   |
| Pression de service                           | -0,9 ... 10 bar   |
| Conception                                    | Piston tiroir   |
| Degré de protection                           | IP65<br>NEMA 4  |
| Diamètre nominal                              | 5 mm  |
| Fonction d'échappement                        | réglable  |
| Principe d'étanchéité                         | mou (joint)   |
| Position de montage                           | indifférent   |
| Conforme à la norme                           | ISO 15407-1<br>VDMA 24563   |
| Commande manuelle auxiliaire                  | Monostable  |
| Type de commande                              | piloté  |
| Alimentation en air de pilotage               | externe   |
| Sens d'écoulement                             | réversible  |
| Chevauchement                                 | recouvrement positif  |
| Indication de l'état du signal                | LED   |
| Pression de pilotage MPa                      | 0,3 ... 1 MPa   |
| Pression de commande                          | 3 ... 10 bar  |
| Débit du distributeur                         | 750 l/min   |
| Débit distributeur sur embase unitaire        | 550 l/min   |
| Débit distributeur à enchaînement pneumatique | 550 l/min   |
| Temps de commutation Inversion                | 15 ms   |
| Facteur de marche                             | 100 %   |
| Caractéristiques de bobine                    | 12 V DC : 1,8 W   |
| Variations de tension admissibles             | -15 % / +10 %   |
| Fluide de service                             | Air comprimé selon ISO8573-1:2010 [7:4:4]   |
| Note sur le fluide de commande et de pilotage | Fonctionnement avec lubrification possible (nécessaire pour un fonctionnement ultérieur)  |
| Résistance aux vibrations                     | Test d'application de transport au niveau de sévérité 2 selon FN 942017-4 et EN 60068-2-6 |
| Résistance aux chocs                          | Essai de chocs avec degré de sévérité 2 selon FN 942017-5 et EN 60068-2-27                |
| Classe de résistance à la corrosion KBK       | 0 - Aucun effet de corrosion  |
| Conformité PWIS                               | VDMA24364-B1/B2-L   |
| Température du fluide                         | -5 ... 50 °C  |
| Humidité relative de l'air                    | 0 - 90 %  |
| Niveau de pression sonore                     | 85 dB(A)  |
| Fluide de commande                            | Air comprimé selon ISO8573-1:2010 [7:4:4]   |
| Température ambiante                          | -5 ... 50 °C  |

| Caractéristique                                       | Valeur  |
|---|---|
| Couple de serrage max. de la fixation du distributeur | 1 Nm  |
| Poids du produit                                      | 174 g   |
| Connexion électrique                                  | Brochage type C selon EN 175301-803<br>selon DIN EN 175301-803<br>sans conducteur de protection |
| Mode de fixation                                      | sur embase  |
| Raccord de pilotage auxiliaire 12                     | Embase de taille 18 mm selon ISO 15407-1  |
| Raccord de pilotage auxiliaire 14                     | Embase de taille 18 mm selon ISO 15407-1  |
| Raccord d'échappement de pilotage 82/84               | non canalisé selon la norme<br>canalisé   |
| Raccord pneumatique 1                                 | Embase de taille 18 mm selon ISO 15407-1  |
| Raccord pneumatique 2                                 | Embase de taille 18 mm selon ISO 15407-1  |
| Raccord pneumatique 3                                 | Embase de taille 18 mm selon ISO 15407-1  |
| Raccord pneumatique 4                                 | Embase de taille 18 mm selon ISO 15407-1  |
| Raccord pneumatique 5                                 | Embase de taille 18 mm selon ISO 15407-1  |
| Interface de pilotage                                 | selon ISO 15218   |
| Note sur la matière                                   | Conforme RoHS   |
| Matériau joints                                       | HNBR<br>NBR   |
| Matériau corps  | Aluminium moulé sous pression   |
| Matériau vis  | Acier<br>zingué   |