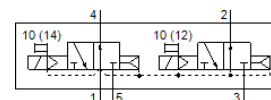
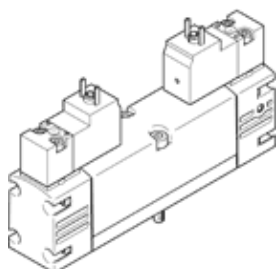


électro distributeur VSVA-B-T32U-AH-A1-1AC1

N° de pièce: 547090

FESTO

avec connecteur mâle carré, forme C.



Fiche technique

Caractéristique	Valeur
Fonction de distributeur	2x3/2 monostable, ouvert
Mode d'actionnement	électrique
Taille de distributeur	26 mm
Débit nominal normal	900 l/min
Pression de service MPa	0,2 ... 1 MPa
Pression de service	2 ... 10 bar
Conception	Piston tiroir
Type de rappel	Ressort pneumatique
Degré de protection	IP65 NEMA 4
Diamètre nominal	9 mm
Fonction d'échappement	réglable
Principe d'étanchéité	mou (joint)
Position de montage	indifférent
Conforme à la norme	ISO 15407-1 VDMA 24563
Commande manuelle auxiliaire	Monostable
Type de commande	piloté
Alimentation en air de pilotage	interne
Sens d'écoulement	irréversible
Chevauchement	recouvrement positif
Indication de l'état du signal	LED
Pression de pilotage MPa	0,3 ... 1 MPa
Pression de commande	3 ... 10 bar
Débit du distributeur	1.250 l/min
Débit distributeur sur embase unitaire	1.000 l/min
Débit distributeur à enchaînement pneumatique	900 l/min
Temps de commutation Arrêt	28 ms
Temps de commutation Marche	20 ms
Facteur de marche	100 %
Caractéristiques de bobine	24 V CA: 50/60 Hz, puissance d'appel 3,1 VA, puissance de maintien 2,3 VA
Variations de tension admissibles	-15 % / +10 %
Fluide de service	Air comprimé selon ISO8573-1:2010 [7:4:4]
Note sur le fluide de commande et de pilotage	Fonctionnement avec lubrification possible (nécessaire pour un fonctionnement ultérieur)
Résistance aux vibrations	Test d'application de transport au niveau de sévérité 2 selon FN 942017-4 et EN 60068-2-6
Résistance aux chocs	Essai de chocs avec degré de sévérité 2 selon FN 942017-5 et EN 60068-2-27
Classe de résistance à la corrosion KBK	0 - Aucun effet de corrosion
Conformité PWIS	VDMA24364-B1/B2-L
Température du fluide	-5 ... 50 °C
Humidité relative de l'air	0 - 90 %
Niveau de pression sonore	85 dB(A)

Caractéristique	Valeur
Fluide de commande	Air comprimé selon ISO8573-1:2010 [7:4:4]
Température ambiante	-5 ... 50 °C
Couple de serrage max. de la fixation du distributeur	2 Nm
Poids du produit	305 g
Connexion électrique	Brochage type C selon EN 175301-803 selon DIN EN 175301-803 sans conducteur de protection
Mode de fixation	sur embase
Raccord de pilotage auxiliaire 12	Embase de taille 26 mm selon ISO 15407-1
Raccord de pilotage auxiliaire 14	Embase de taille 26 mm selon ISO 15407-1
Raccord d'échappement de pilotage 82/84	non canalisé selon la norme canalisé
Raccord pneumatique 1	Embase de taille 26 mm selon ISO 15407-1
Raccord pneumatique 2	Embase de taille 26 mm selon ISO 15407-1
Raccord pneumatique 3	Embase de taille 26 mm selon ISO 15407-1
Raccord pneumatique 4	Embase de taille 26 mm selon ISO 15407-1
Raccord pneumatique 5	Embase de taille 26 mm selon ISO 15407-1
Interface de pilotage	selon ISO 15218
Note sur la matière	Conforme RoHS
Matériau joints	HNBR NBR
Matériau corps	Aluminium moulé sous pression
Matériau vis	Acier zingué