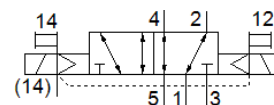


électrodistributeur VSVA-B-B52-ZH-A2-1C1

N° de pièce: 547075

FESTO

avec connecteur mâle carré, forme C.



Fiche technique

| Caractéristique | Valeur |
|---|---|
| Fonction de distributeur | 5/2 bistable |
| Mode d'actionnement | électrique |
| Taille de distributeur | 18 mm |
| Débit nominal normal | 550 l/min |
| Pression de service MPa | -0,09 ... 1 MPa |
| Pression de service | -0,9 ... 10 bar |
| Conception | Piston tiroir |
| Agrément | c UL us - Recognized (OL) |
| Degré de protection | IP65 NEMA 4 |
| Diamètre nominal | 5 mm |
| Fonction d'échappement | réglable |
| Principe d'étanchéité | mou (joint) |
| Position de montage | indifférent |
| Conforme à la norme | ISO 15407-1 VDMA 24563 |
| Commande manuelle auxiliaire | Monostable |
| Type de commande | piloté |
| Alimentation en air de pilotage | externe |
| Sens d'écoulement | réversible |
| Chevauchement | recouvrement positif |
| Indication de l'état du signal | LED |
| Pression de pilotage MPa | 0,3 ... 1 MPa |
| Pression de commande | 3 ... 10 bar |
| Débit du distributeur | 750 l/min |
| Débit distributeur sur embase unitaire | 550 l/min |
| Débit distributeur à enchaînement pneumatique | 550 l/min |
| Temps de commutation Inversion | 15 ms |
| Facteur de marche | 100 % |
| Impulsion de test positif max. avec signal 0 | 1.800 µs |
| Impulsion de test négatif max. avec signal 1 | 800 µs |
| Caractéristiques de bobine | 24 V DC : 1,8 W |
| Variations de tension admissibles | -15 % / +10 % |
| Fluide de service | Air comprimé selon ISO8573-1:2010 [7:4:4] |
| Note sur le fluide de commande et de pilotage | Fonctionnement avec lubrification possible (nécessaire pour un fonctionnement ultérieur) |
| Résistance aux vibrations | Test d'application de transport au niveau de sévérité 2 selon FN 942017-4 et EN 60068-2-6 |
| Résistance aux chocs | Essai de chocs avec degré de sévérité 2 selon FN 942017-5 et EN 60068-2-27 |
| Classe de résistance à la corrosion KBK | 0 - Aucun effet de corrosion |
| Conformité PWIS | VDMA24364-B1/B2-L |
| Température du fluide | -5 ... 50 °C |
| Humidité relative de l'air | 0 - 90 % |

| Caractéristique | Valeur |
|---|---|
| Niveau de pression sonore | 85 dB(A) |
| Fluide de commande | Air comprimé selon ISO8573-1:2010 [7:4:4] |
| Température ambiante | -5 ... 50 °C |
| Couple de serrage max. de la fixation du distributeur | 1 Nm |
| Poids du produit | 174 g |
| Connexion électrique | Brochage type C selon EN 175301-803 selon DIN EN 175301-803 sans conducteur de protection |
| Mode de fixation | sur embase |
| Raccord de pilotage auxiliaire 12 | Embase de taille 18 mm selon ISO 15407-1 |
| Raccord de pilotage auxiliaire 14 | Embase de taille 18 mm selon ISO 15407-1 |
| Raccord d'échappement de pilotage 82/84 | non canalisé selon la norme canalisé |
| Raccord pneumatique 1 | Embase de taille 18 mm selon ISO 15407-1 |
| Raccord pneumatique 2 | Embase de taille 18 mm selon ISO 15407-1 |
| Raccord pneumatique 3 | Embase de taille 18 mm selon ISO 15407-1 |
| Raccord pneumatique 4 | Embase de taille 18 mm selon ISO 15407-1 |
| Raccord pneumatique 5 | Embase de taille 18 mm selon ISO 15407-1 |
| Interface de pilotage | selon ISO 15218 |
| Note sur la matière | Conforme RoHS |
| Matériau joints | HNBR NBR |
| Matériau corps | Aluminium moulé sous pression |
| Matériau vis | Acier zingué |