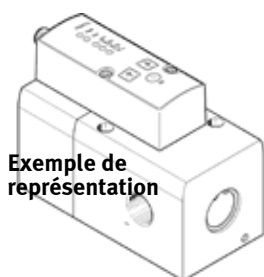


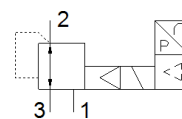
réducteur de pression proportionnelle VPPM-12-NPT

N° de pièce: 546956

FESTO



Exemple de
représentation



Fiche technique

Fiche de données générales - Les valeurs individuelles dépendent de votre configuration.

Caractéristique	Valeur
Diamètre nominal alimentation	12 mm
Diamètre nominal échappement	12 mm
Mode d'actionnement	électrique
Principe d'étanchéité	mou (joint)
Position de montage	indifférent
Conception	Vanne de commande à diaphragme piloté
Résistance aux courts-circuits	pour toutes les connexions électriques
Consigne de sécurité	Position de sécurité VPPM : En cas de rupture du câble d'alimentation, la pression de sortie est maintenue sans régulation.
Protection contre les inversions de polarité	pour toutes les connexions électriques
Type de rappel	Ressort mécanique
Type de commande	piloté
Fonction de distributeur	Manodétendeur proportionnel 3 voies
Type d'affichage	LCD rétroéclairé LED
Plage de réglage de pression	0,02 ... 10 bar
Hystérésis de pression max.	0,05 bar
Débit nominal normal	1.900 ... 7.000 l/min
Plage de tension de service CC	21,6 ... 26,4 V
Consommation de courant max.	500 mA
Facteur de marche	100 %
Puissance électrique max. absorbée	12 W
Ondulation résiduelle	10 %
Fluide de service	Air comprimé selon ISO8573-1:2010 [7:4:4] Gaz inertes
Note sur le fluide de commande et de pilotage	Fonctionnement avec lubrification impossible
Agrément	RCM Mark c UL us - Listed (OL)
Symbole KC	KC-EMV
Marque CE (voir déclaration de conformité)	selon la directive européenne CEM Selon la directive 2011/65/UE relative à la limitation de l'utilisation de certaines substances dangereuses dans les équipements électriques et électroniques
Marquage UKCA (voir la déclaration de conformité)	selon les prescriptions UK pour la CEM selon les prescriptions UK RoHS
Certificat entité exposante	UL E322346
Classe de résistance à la corrosion KBK	2 - Effets de corrosion moyens
Conformité PWIS	VDMA24364-B1/B2-L
Température du fluide	10 ... 50 °C
Degré de protection	IP65
Poids du produit	2.050 g
Linéarité	1 %FS
Hystérésis	0,5 %FS
Répétabilité	0,5 %FS
Précision totale	1,25 %FS

Caractéristique	Valeur
Coefficient de température	0,04 %/K
Précision de répétitivité FS	0,5 %
Connexion électrique	à 8 pôles M12 Connecteur mâle par embase
Mode de fixation	à trou débouchant avec accessoires au choix :
Raccord pneumatique 1	1/2 NPT
Raccord pneumatique 2	1/2 NPT
Raccord pneumatique 3	1/2 NPT
Note sur la matière	Conforme RoHS
Matériau corps	Alliage d'aluminium anodisé