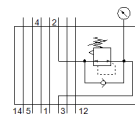
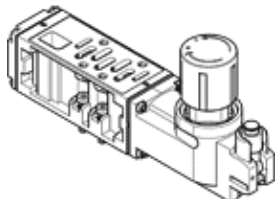


# plaque de détendeurs VABF-S1-1-R2C2-C-6

N° de pièce: 546821

FESTO

Pour terminal de distributeurs VTSA, schéma de connexion normalisé selon 5599-1, jusqu'à 6 bar max.



## Fiche technique

Caractéristique	Valeur
Largeur	42 mm
Selon la norme	ISO 5599-1
Position de montage	indifférent
Superposition pneumatique	Manodétendeur pour port 2
Fonction de détendeur	Pression de sortie constante avec échappement secondaire
Choix du manomètre	possibles
Plage de réglage de pression MPa	0,1 ... 0,6 MPa
Plage de réglage de pression	1 ... 6 bar
Plage de réglage de pression psi	14,5 ... 87 psi
Pression d'entrée 1	0,5 ... 10 bar
Pression d'alimentation 1 MPa	0,05 ... 1 MPa
Pression d'alimentation 1 psi	7,25 ... 145 psi
Fluide de service	Air comprimé selon ISO8573-1:2010 [7:4:4]
Note sur le fluide de commande et de pilotage	Fonctionnement avec lubrification possible (nécessaire pour un fonctionnement ultérieur)
Classe de résistance à la corrosion KBK	0 - Aucun effet de corrosion
Conformité PWIS	VDMA24364-B1/B2-L
Degré de protection	IP65 NEMA 4
Température ambiante	-5 ... 50 °C
Poids du produit	640 g
Type de fixation pour superposition	sur embase juxtaposable sur embase pour montage individuel
Raccord de manomètre	avec étriers de fixation
Note sur la matière	Conforme RoHS
Matériau élément de commande	PA
Matériau boîtier de régulateur	Aluminium moulé sous pression