

distributeur de base LR-D-DI-MAXI

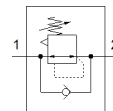
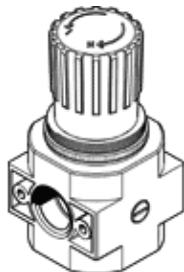
N° de pièce: 546511

Classic - ne pas utiliser pour les nouvelles conceptions

sans plaque taraudée.

Vous trouverez les alternatives modernes en saisissant les quatre premiers chiffres du code de type dans le champ de recherche.

FESTO



Fiche technique

Caractéristique	Valeur
Taille	Maxi
Série	D
Sécurité d'actionnement	Bouton à verrouillage
Position de montage	indifférent
Conception	Détendeur à membrane à commande directe
Fonction de détendeur	Pression de sortie constante à compensation de pression primaire avec échappement secondaire à reflux
Affichage de pression	Préparé pour G1/4
Pression de service	13,8 ... 240 Psi
Plage de réglage de pression	6,9 ... 180 Psi
Hystérésis de pression max.	6 Psi
Débit nominal normal	189 cfm
Fluide de service	Air comprimé selon ISO8573-1:2010 [7:4:4] Gaz inertes
Note sur le fluide de commande et de pilotage	Fonctionnement avec lubrification possible (nécessaire pour un fonctionnement ultérieur)
Classe de résistance à la corrosion KBK	2 - Effets de corrosion moyens
Conformité PWIS	VDMA24364-B1/B2-L
Classe de pureté de l'air en sortie	Air comprimé selon ISO8573-1:2010 [7:4:4] Gaz inertes
Température du fluide	14 ... 140 °F
Température ambiante	14 ... 140 °F
Poids du produit	46,55 oz
Mode de fixation	Montage sur face avant Pose de conduites avec accessoires
Note sur la matière	Conforme RoHS
Matériau joints	NBR
Matériau corps	Zinc moulé sous pression
Matériau diaphragme	NBR