

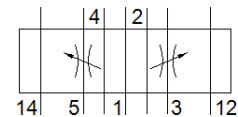
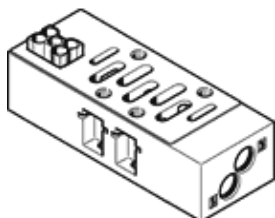
embase avec limiteur de débit

VABF-S2-1-F1B1-C

N° de pièce: 546095

FESTO

Pour terminaux de distributeurs VTSA, schéma de connexion normalisé selon 5599-1, 5599-2, pour montage entre l'embase juxtaposable et le distributeur, pour réduire l'échappement des ports 3 et 5 du distributeur.



Fiche technique

Caractéristique	Valeur
Largeur	43 mm
Selon la norme	ISO 5599-2
Position de montage	indifférent
Superposition pneumatique	Embbase avec limiteur de débit réduction du débit d'échappement
Pression de service MPa	-0,09 ... 1 MPa
Pression de service	-0,9 ... 10 bar
Débit nominal normal	1.100 l/min
Marque CE (voir déclaration de conformité)	selon la directive européenne sur les équipements sous pression simples
Marquage UKCA (voir la déclaration de conformité)	selon les prescriptions UK pour les équipements électriques
Fluide de service	Air comprimé selon ISO8573-1:2010 [7:4:4]
Note sur le fluide de commande et de pilotage	Fonctionnement avec lubrification possible (nécessaire pour un fonctionnement ultérieur)
Classe de résistance à la corrosion KBK	0 - Aucun effet de corrosion
Conformité PWIS	VDMA24364-B1/B2-L
Degré de protection	IP65 NEMA 4
Température ambiante	-5 ... 50 °C
Poids du produit	220 g
Type de fixation pour superposition	sur embase juxtaposable sur embase pour montage individuel
Note sur la matière	Conforme RoHS
Matériau corps	Aluminium moulé sous pression