

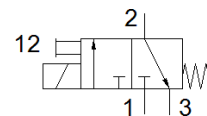
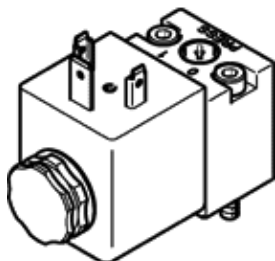
Electrodistributeur MDH-3/2-24DC-PI

N° de pièce: 546019

Produit de fin de série

à commande directe, avec bobine et commande auxiliaire manuelle,
sans connecteur femelle.

FESTO



Fiche technique

Caractéristique	Valeur
Fonction de distributeur	3/2 monostable, fermé
Mode d'actionnement	électrique
Largeur	30 mm
Débit nominal normal	20 l/min
Pression de service	0,5 ... 10 bar
Conception	Siège plat
Type de rappel	Ressort mécanique
Degré de protection	IP65 NEMA 4
Diamètre nominal	0,8 mm
Dimension modulaire	100 mm
Fonction d'échappement	non réglable
Selon la norme	ISO 15218
Principe d'étanchéité	mou (joint)
Position de montage	indifférent
Conforme à la norme	ISO 15218
Commande manuelle auxiliaire	bistable Monostable
Type de commande	direct
Sens d'écoulement	irréversible
Sans recouvrement	non
Valeur b	0,46
Valeur C	0,075 l/sbar
Temps de commutation Arrêt	8 ms
Temps de commutation Marche	13 ms
Facteur de marche	100%
Caractéristiques de bobine	24 V DC : 2,1 W
Variations de tension admissibles	-15 % / +10 %
Fluide de service	Air comprimé selon ISO8573-1:2010 [7:4:4]
Note sur le fluide de commande et de pilotage	Fonctionnement avec lubrification possible (nécessaire pour un fonctionnement ultérieur)
Classe de résistance à la corrosion KBK	2
Température du fluide	-20 ... 60 °C
Température ambiante	-20 ... 60 °C
Poids du produit	140 g
Connexion électrique	selon DIN EN 175301-803 Forme A
Mode de fixation	sur embase à trou débouchant
Raccord pneumatique 1	Embase
Raccord pneumatique 2	Embase
Raccord pneumatique 3	non canalisé
Note sur la matière	Conforme RoHS
Information matière joints	HNBR