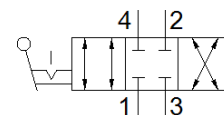
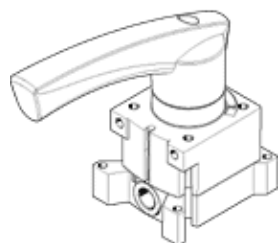


distributeur à poignée VHER-AH-M04C-N14-LD

N° de pièce: 545264

FESTO

En métal, avec détection de la position du levier à main,
fonctionnement du distributeur 4/3 fermé au repos, départ vers le côté.
Ce produit est exclusivement disponible via la société Festo USA



Fiche technique

Caractéristique	Valeur
Fonction de distributeur	4/3, fermé
Mode d'actionnement	manuel
Débit nominal normal	1.150 l/min
Pression de service	-0,95 ... 10 bar
Conception	Tiroir rotatif
Diamètre nominal	8 mm
Fonction d'échappement	réglable
Principe d'étanchéité	dur
Type de commande	direct
Sens d'écoulement	réversible
Sans recouvrement	oui
Indication de l'état du signal	avec accessoires
Fluide de service	Air comprimé selon ISO8573-1:2010 [7:4:4]
Note sur le fluide de commande et de pilotage	Fonctionnement avec lubrification possible (nécessaire pour un fonctionnement ultérieur)
Classe de résistance à la corrosion KBK	2
Température ambiante	-20 ... 80 °C
Couple	2,8 Nm
Poids du produit	560 g
Mode de fixation	au choix : Montage sur face avant à trou débouchant
Raccord pneumatique 1	NPT1/4-18
Raccord pneumatique 2	NPT1/4-18
Raccord pneumatique 3	NPT1/4-18
Raccord pneumatique 4	NPT1/4-18
Note sur la matière	sans cuivre ni PTFE Contenant de substances de silicone
Information matière joints	NBR
Information matière corps	Aluminium moulé sous pression