

# plaque d'isolement verticale

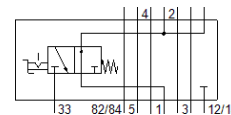
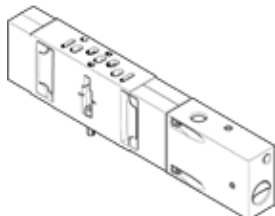
## VABF-S3-2-L1D1-C

N° de pièce: 543601

FESTO

Pour terminal de distributeurs VDMA-01/02, schéma de connexion normalisé selon 15407-1, pour montage entre l'embase juxtaposable et le distributeur, la pression d'alimentation est bloquée.

Le démontage du distributeur est possible sans couper la pression du terminal.



## Fiche technique

Caractéristique	Valeur
Largeur	18 mm
Selon la norme	ISO 15407-1
Position de montage	indifférent
Superposition pneumatique	Fermeture pour 1
Pression de service	-0,9 ... 10 bar
Débit nominal normal	400 l/min
Fluide de service	Air comprimé selon ISO8573-1:2010 [7:4:4]
Note sur le fluide de commande et de pilotage	Fonctionnement avec lubrification possible (nécessaire pour un fonctionnement ultérieur)
Classe de résistance à la corrosion KBK	0 - Aucun effet de corrosion
Conformité PWIS	VDMA24364-B1/B2-L
Degré de protection	IP65 NEMA 4
Température ambiante	-5 ... 50 °C
Poids du produit	212 g
Type de fixation pour superposition	sur embase juxtaposable sur embase pour montage individuel
Note sur la matière	Conforme RoHS
Matériau corps	Aluminium moulé sous pression