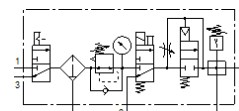
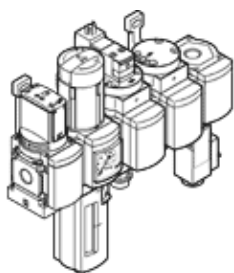


combinaison d'unités de conditionnement MSB6N-1/2:C3J1D1A1F3-WP

N° de pièce: 543572

FESTO

Comprenant distributeur manuel de mise en circuit, filtre-détendeur, électrodistributeur de mise en circuit, distributeur pneumatique de mise en pression progressive, module de dérivation avec manocontact sans affichage, plaque de fixation murale. Pression de sortie maximale 12 bar, filtre de 40 µm, avec manomètre, bouton de réglage verrouillable, cuve en matière plastique avec cage de protection en plastique, purge de condensat manuelle, sens de passage de gauche à droite.



Fiche technique

| Caractéristique | Valeur |
|---|---|
| Taille | 6 |
| Série | MS |
| Sécurité d'actionnement | Bouton à verrouillage avec accessoires, verrouillable |
| Position de montage | vertical +/- 5° |
| Finesse du filtre | 40 µm |
| Purgeur de condensat | manuel tournant |
| Conception | Module de dérivation Distributeur de mise en pression progressive Manocontact Distributeur de mise en circuit Filtre-détendeur avec manomètre |
| Fonction de détendeur | Pression de sortie constante à compensation de pression primaire avec échappement secondaire à reflux |
| Protection de cuve | Cage de protection en plastique |
| Affichage de pression | avec manomètre |
| Pression de service | 4,5 ... 18 bar |
| Plage de réglage de pression | 4 ... 12 bar |
| Débit nominal normal | 3.100 l/min |
| Caractéristiques de bobine | 24 V DC : 1,5 W |
| Fluide de service | Air comprimé selon ISO8573-1:2010 [7:4:4] Gaz inertes |
| Note sur le fluide de commande et de pilotage | Fonctionnement avec lubrification possible (nécessaire pour un fonctionnement ultérieur) |
| Classe de résistance à la corrosion KBK | 2 - Effets de corrosion moyens |
| Conformité PWIS | VDMA24364-B1/B2-L |
| Température de stockage | -10 ... 60 °C |
| Innocuité alimentaire | voir Informations complémentaires sur les matériaux |
| Classe de pureté de l'air en sortie | Air comprimé selon ISO8573-1:2010 [7:4:4] |
| Température du fluide | -10 ... 60 °C |
| Température ambiante | -10 ... 60 °C |
| Poids du produit | 3.500 g |
| Mode de fixation | avec accessoires |
| Raccord pneumatique 1 | 1/2 NPT |
| Raccord pneumatique 2 | 1/2 NPT |
| Raccord pneumatique 3 | G1/2 |
| Note sur la matière | Conforme RoHS |
| Matériau corps | Aluminium moulé sous pression |
| Matériau cuve | PC |