

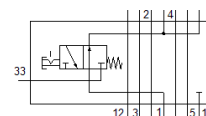
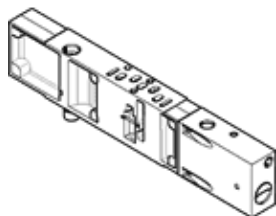
# plaque d'isolement verticale

## VABF-S4-2-L1D1-C

N° de pièce: 542884

FESTO

Pour terminaux de distributeurs VTSA et VTSA-F, schéma de connexion normalisé selon 15407-2, pour montage entre l'embase juxtaposable et le distributeur, l'alimentation en pression du terminal est bloquée. Le démontage du distributeur est possible sans couper la pression du terminal.



### Fiche technique

Caractéristique	Valeur
Largeur	18 mm
Selon la norme	ISO 15407-2
Position de montage	indifférent
Pression de service MPa	1 MPa
Pression de service	10 bar
Marque CE (voir déclaration de conformité)	selon la directive européenne sur les équipements basse tension
Marquage UKCA (voir la déclaration de conformité)	selon les prescriptions UK pour les équipements électriques
Fluide de service	Air comprimé selon ISO8573-1:2010 [7:4:4]
Note sur le fluide de commande et de pilotage	Fonctionnement avec lubrification possible (nécessaire pour un fonctionnement ultérieur)
Classe de résistance à la corrosion KBK	0 - Aucun effet de corrosion
Conformité PWIS	VDMA24364-B1/B2-L
Degré de protection	IP65 NEMA 4
Fluide de commande	Air comprimé selon ISO8573-1:2010 [7:4:4]
Température ambiante	-5 ... 50 °C
Poids du produit	209 g
Type de fixation pour superposition	sur embase juxtaposable sur embase pour montage individuel
Matériau corps	Aluminium moulé sous pression