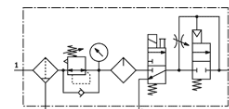
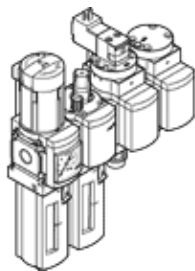


Combinaison d'unités de conditionnement MSB6-1/2:J3M1D7A1-WP

N° de pièce: 542648

FESTO

Composé d'un filtre-manodétendeur, d'un lubrificateur, d'un distributeur électrique de mise en circuit, d'un distributeur pneumatique de mise en pression progressive, plaque de fixation murale. Pression de sortie maximale 9 bars, filtre 5 µm, avec manomètre, tête de réglage avec verrouillage, cuvette en plastique avec cage de protection plastique, purgeur de condensats manuel, sens d'écoulement de gauche à droite.



Fiche technique

| Caractéristique | Valeur |
|---|--|
| Taille | 6 |
| Série | MS |
| Sécurité d'actionnement | Bouton à verrouillage avec accessoires, verrouillable |
| Position de montage | vertical +/- 5° |
| Finesse du filtre | 5 µm |
| Purgeur de condensat | manuel tournant |
| Conception | Distributeur de mise en pression progressive Distributeur de mise en circuit Filtre-détendeur avec manomètre Lubrificateur standard à pulvérisation |
| Fonction de détendeur | Pression de sortie constante à compensation de pression primaire avec échappement secondaire à reflux |
| Protection de cuve | Cage de protection en plastique |
| Affichage de pression | avec manomètre |
| Pression de service | 4,5 ... 10 bar |
| Plage de réglage de pression | 4 ... 9 bar |
| Débit nominal normal | 1.900 l/min |
| Caractéristiques de bobine | 24V DC: 2,5W |
| Fluide de service | Air comprimé selon ISO 8573-1:2010 [:-:4] Gaz inertes |
| Note sur le fluide de commande et de pilotage | Fonctionnement avec lubrification possible (nécessaire pour un fonctionnement ultérieur) |
| Classe de résistance à la corrosion KBK | 2 |
| Température de stockage | -10 ... 60 °C |
| Classe de pureté de l'air en sortie | Air comprimé selon ISO8573-1:2010 [6:4:-] |
| Température du fluide | -10 ... 50 °C |
| Température ambiante | -10 ... 50 °C |
| Poids du produit | 3.000 g |
| Mode de fixation | avec accessoires |
| Raccord pneumatique 1 | G1/2 |
| Raccord pneumatique 2 | G1/2 |
| Raccord pneumatique 3 | G1/2 |
| Information matière corps | Aluminium moulé sous pression |
| Information matière cuve | PC |