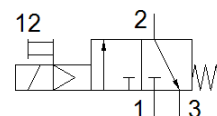


# distributeur de mise en circuit MS6N-EE-1/2-10V24-S

N° de pièce: 542612

FESTO

électrique, avec silencieux, sens de passage de gauche à droite.



## Fiche technique

| Caractéristique                               | Valeur  |
|---|---|
| Conception                                    | Piston tiroir   |
| Mode d'actionnement                           | électrique  |
| Fonction d'échappement                        | non réglable  |
| Commande manuelle auxiliaire                  | Monostable  |
| Type de rappel                                | Ressort mécanique   |
| Type de commande                              | piloté  |
| Fonction de distributeur                      | 3/2 monostable, fermé   |
| Pression de service                           | 4 ... 10 bar  |
| Valeur C                                      | 29 l/sbar   |
| Valeur b                                      | 0,4   |
| Débit nominal normal                          | 7.000 l/min   |
| Facteur de marche                             | 100 %   |
| Caractéristiques de bobine                    | 24 V DC : 2,5 W   |
| Variations de tension admissibles             | +/- 10 %  |
| Fluide de service                             | Air comprimé selon ISO8573-1:2010 [7:4:4]<br>Gaz inertes  |
| Note sur le fluide de commande et de pilotage | Fonctionnement avec lubrification possible (nécessaire pour un fonctionnement ultérieur)                |
| Classe de résistance à la corrosion KBK       | 2 - Effets de corrosion moyens  |
| Note sur la matière                           | Conforme RoHS   |
| Conformité PWIS                               | VDMA24364-B2-L  |
| Température du fluide                         | -10 ... 60 °C   |
| Degré de protection                           | IP65  |
| Température ambiante                          | -10 ... 50 °C   |
| Agrément                                      | c UL us - Recognized (OL)   |
| Innocuité alimentaire                         | voir Informations complémentaires sur les matériaux   |
| Mode de fixation                              | Pose de conduites<br>avec accessoires<br>au choix :   |
| Position de montage                           | indifférent   |
| Sens d'écoulement                             | irréversible  |
| Poids du produit                              | 816 g   |
| Raccord pneumatique 1                         | 1/2 NPT   |
| Raccord pneumatique 2                         | 1/2 NPT   |
| Raccord pneumatique 3                         | G1/2  |
| Alimentation en air de pilotage               | interne   |
| Connexion électrique                          | Brochage type C selon EN 175301-803<br>Connecteur mâle<br>selon DIN EN 175301-803<br>Parallélépipédique |
| Matériau joints                               | NBR   |
| Matériau corps                                | Aluminium moulé sous pression   |