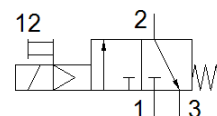
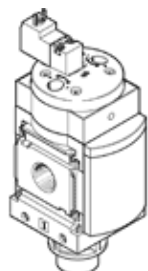


# distributeur de mise en circuit MS6N-EE-1/2-10V24-Z

N° de pièce: 542596

FESTO

électrique, sens de passage de droite à gauche.



## Fiche technique

Caractéristique	Valeur
Conception	Piston tiroir
Mode d'actionnement	électrique
Fonction d'échappement	non réglable
Commande manuelle auxiliaire	Monostable
Type de rappel	Ressort mécanique
Type de commande	piloté
Fonction de distributeur	3/2 monostable, fermé
Pression de service	4 ... 10 bar
Valeur C	29 l/sbar
Valeur b	0,4
Débit nominal normal	7.000 l/min
Facteur de marche	100 %
Caractéristiques de bobine	24 V DC : 2,5 W
Variations de tension admissibles	+/- 10 %
Fluide de service	Air comprimé selon ISO8573-1:2010 [7:4:4] Gaz inertes
Note sur le fluide de commande et de pilotage	Fonctionnement avec lubrification possible (nécessaire pour un fonctionnement ultérieur)
Classe de résistance à la corrosion KBK	2 - Effets de corrosion moyens
Note sur la matière	Conforme RoHS
Conformité PWIS	VDMA24364-B2-L
Température du fluide	-10 ... 60 °C
Degré de protection	IP65
Température ambiante	-10 ... 50 °C
Agrément	c UL us - Recognized (OL)
Innocuité alimentaire	voir Informations complémentaires sur les matériaux
Mode de fixation	Pose de conduites avec accessoires au choix :
Position de montage	indifférent
Sens d'écoulement	irréversible
Poids du produit	740 g
Raccord pneumatique 1	1/2 NPT
Raccord pneumatique 2	1/2 NPT
Raccord pneumatique 3	G1/2
Alimentation en air de pilotage	interne
Connexion électrique	Brochage type C selon EN 175301-803 Connecteur mâle selon DIN EN 175301-803 Parallélépipédique
Matériau joints	NBR
Matériau corps	Aluminium moulé sous pression