

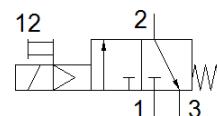
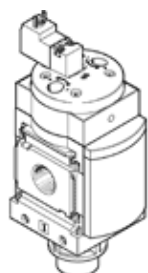
distributeur de mise en circuit MS4-EE-1/4-10V24

N° de pièce: 542578

★ Programme standard

électrique, sens de passage de gauche à droite.

FESTO



Fiche technique

Caractéristique	Valeur
Conception	Piston tiroir
Mode d'actionnement	électrique
Fonction d'échappement	non réglable
Commande manuelle auxiliaire	Monostable
Type de rappel	Ressort mécanique
Type de commande	piloté
Fonction de distributeur	3/2 monostable, fermé
Pression de service	4 ... 10 bar
Valeur C	9,5 l/sbar
Valeur b	0,44
Débit nominal normal	2.000 l/min
Facteur de marche	100 %
Caractéristiques de bobine	24 V DC : 1,8 W
Fluide de service	Air comprimé selon ISO8573-1:2010 [7:4:4] Gaz inertes
Note sur le fluide de commande et de pilotage	Fonctionnement avec lubrification possible (nécessaire pour un fonctionnement ultérieur)
Classe de résistance à la corrosion KBK	2 - Effets de corrosion moyens
Note sur la matière	Conforme RoHS
Conformité PWIS	VDMA24364-B1/B2-L
Température du fluide	-10 ... 50 °C
Degré de protection	IP65
Température ambiante	-10 ... 50 °C
Innocuité alimentaire	voir Informations complémentaires sur les matériaux
Mode de fixation	Pose de conduites avec accessoires au choix :
Position de montage	indifférent
Sens d'écoulement	irréversible
Poids du produit	273 g
Raccord pneumatique 1	G1/4
Raccord pneumatique 2	G1/4
Raccord pneumatique 3	G1/4
Alimentation en air de pilotage	interne
Connexion électrique	Brochage type C selon EN 175301-803 Connecteur mâle selon DIN EN 175301-803 Parallélépipédique
Matériau joints	NBR
Matériau corps	Aluminium moulé sous pression