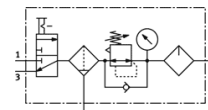
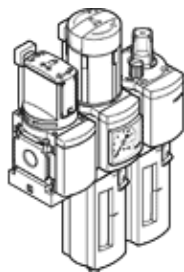


Combinaison d'unités de conditionnement MSB4-1/4:C3J3M1-WP

N° de pièce: 542308

FESTO

Comprenant distributeur manuel de mise en circuit, filtre-détendeur, lubrificateur, plaque de fixation murale. Pression de sortie maximale 12 bar, filtre de 5 µm, avec manomètre, bouton de réglage verrouillable, cuve en matière plastique avec cage de protection en plastique, purge de condensat manuelle, sens de passage de gauche à droite.



Fiche technique

| Caractéristique | Valeur |
|-----------------------------------------------|----------------------------------------------------------------------------------------------------------------|
| Taille | 4 |
| Série | MS |
| Sécurité d'actionnement | Bouton à verrouillage avec accessoires, verrouillable |
| Position de montage | vertical +/- 5° |
| Finesse du filtre | 5 µm |
| Purgeur de condensat | manuel tournant |
| Conception | Distributeur de mise en circuit Filtre-détendeur avec manomètre Lubrificateur standard à pulvérisation |
| Fonction de détendeur | Pression de sortie constante à compensation de pression primaire avec échappement secondaire à reflux |
| Protection de cuve | Cage de protection en plastique |
| Affichage de pression | avec manomètre |
| Pression de service | 1,5 ... 14 bar |
| Plage de réglage de pression | 1 ... 12 bar |
| Débit nominal normal | 700 l/min |
| Fluide de service | Air comprimé selon ISO8573-1:2010 [7:4:4] Gaz inertes |
| Note sur le fluide de commande et de pilotage | Fonctionnement avec lubrification possible (nécessaire pour un fonctionnement ultérieur) |
| Classe de résistance à la corrosion KBK | 2 |
| Température de stockage | -10 ... 60 °C |
| Classe de pureté de l'air en sortie | Air comprimé selon ISO8573-1:2010 [6:4:-] |
| Température du fluide | -10 ... 60 °C |
| Température ambiante | -10 ... 60 °C |
| Poids du produit | 1.500 g |
| Mode de fixation | avec accessoires |
| Raccord pneumatique 1 | G1/4 |
| Raccord pneumatique 2 | G1/4 |
| Raccord pneumatique 3 | G1/4 |
| Information matière corps | Aluminium moulé sous pression |
| Information matière cuve | PC |