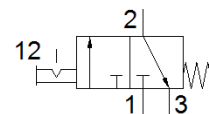
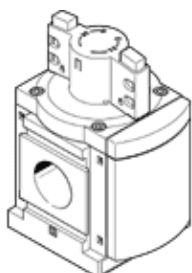


distributeur de mise en circuit MS12-EM-G

N° de pièce: 541495

FESTO

Manuel, pour mise en pression et échappement d'installations pneumatiques.



Fiche technique

Caractéristique	Valeur
Conception	Piston tiroir
Mode d'actionnement	manuel
Fonction d'échappement	non réglable
Type de commande	direct
Fonction de distributeur	3/2 bistable
Pression de service	0 ... 20 bar
Débit nominal normal	25.000 ... 32.000 l/min
Fluide de service	Air comprimé selon ISO8573-1:2010 [---]
Classe de résistance à la corrosion KBK	2 - Effets de corrosion moyens
Conformité PWIS	VDMA24364-B1/B2-L
Température du fluide	-10 ... 60 °C
Température ambiante	-10 ... 60 °C
Mode de fixation	Pose de conduites avec accessoires au choix :
Position de montage	indifférent
Sens d'écoulement	irréversible
Poids du produit	3.900 g
Raccord pneumatique 1	Module de batterie
Raccord pneumatique 2	Module de batterie
Raccord pneumatique 3	G1
Alimentation en air de pilotage	interne
Matériau joints	NBR
Matériau corps	Aluminium moulé sous pression