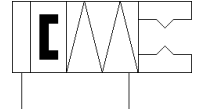
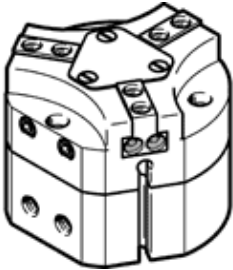


pince à serrage concentrique HGDT-63-A-G2

N° de pièce: 540873

FESTO

Robuste, utilisable comme pince à serrage interne et externe, pour la détection de position. Avec effet de ressort de sécurité ouvrant fermant...-G2.



Fiche technique

| Caractéristique | Valeur |
|--|--|
| Taille | 63 |
| Course par mors de pince | 10 mm |
| Précision d'échange max. | $\leq 0,2$ mm |
| Jeu angulaire max. des mors de pince ax, ay | $\leq 0,1$ deg |
| Jeu max. des mors de pince Sz | $\leq 0,05$ mm |
| Symétrie de rotation | $\leq 0,2$ mm |
| Répétitivité pince | $\leq 0,03$ mm |
| Nombre de mors de pince | 3 |
| Position de montage | indifférent |
| Mode de fonctionnement | à double effet |
| Fonction de préhension | à 3 points |
| Sécurité de préhension | A la fermeture |
| Conception | Plan incliné Mouvement à guidage forcé |
| Détection de position | pour capteurs de proximité |
| Pression de service | 4 ... 8 bar |
| Pression de service air de blocage | 0 ... 0,5 bar |
| Fréquence de fonctionnement max. de la pince | ≤ 4 Hz |
| Temps d'ouverture min. sous 0,6 MPa (6 bar, 87 psi) | 159 ms |
| Temps de fermeture min. sous 0,6 MPa (6 bar, 87 psi) | 107 ms |
| Fluide de service | Air comprimé selon ISO8573-1:2010 [7:4:4] |
| Note sur le fluide de commande et de pilotage | Fonctionnement avec lubrification possible (nécessaire pour un fonctionnement ultérieur) |
| Classe de résistance à la corrosion KBK | 2 - Effets de corrosion moyens |
| Conformité PWIS | VDMA24364-B1/B2-L |
| Température ambiante | 5 ... 60 °C |
| Moment d'inertie | 39,5 kgcm ² |
| Force max. au niveau du mors de pince Fz statique | 2.500 N |
| Moment max. au niveau du mors de pince Mx statique | 80 Nm |
| Moment max. au niveau du mors de pince My statique | 50 Nm |
| Moment max. au niveau du mors de pince Mz statique | 60 Nm |
| Périodicité de graissage des éléments de guidage | 5 Mio SP |
| Masse maxi par doigt de pince externe | 250 g |
| Poids du produit | 2.543 g |
| Mode de fixation | avec trou débouchant et goupille cylindrique avec taraudage et goupille cylindrique au choix : |
| Raccord pneumatique air de blocage | M5 |
| Raccord pneumatique | G1/8 |
| Matériau capuchon d'obturation | Acier fortement allié inoxydable |
| Matériau corps | Alliage d'aluminium Revêtu COMPCOTE |
| Matériau mors de pince | Acier trempé |